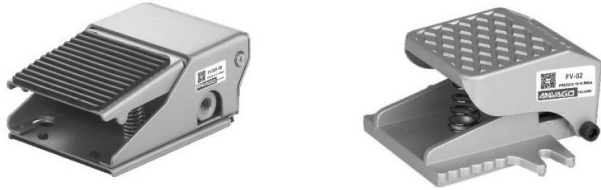


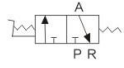
ANVAGO

脚踏阀

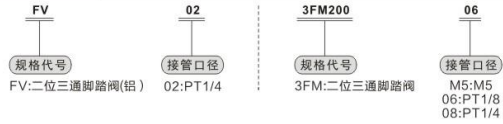
FV、3FM系列



符号



型号表示方法

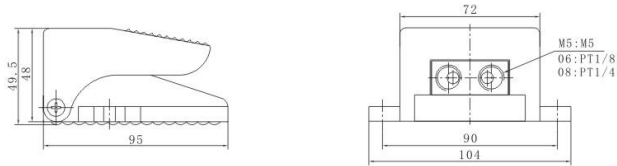


规格

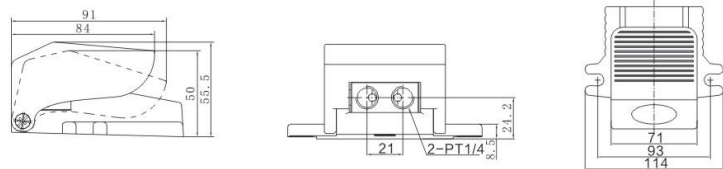
项目/型号	3FM210-M5	3FM210-06	3FM210-08	FV-02
工作介质	空气(经40μm滤网过滤)			
位置数	二位三通			
动作方式	直动式			
接管口径	M5:M5	06:PT1/8	08:PT1/4	02:PT1/4
使用压力	0~0.8Mpa(0~114Psi)			
工作温度	-5~60° C(28~140° F)			
润滑	不需要			

外形尺寸图(毫米)

3FM210



FV-02



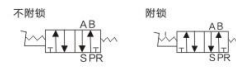
ANVAGO

脚踏阀

4F系列



符号



型号表示方法



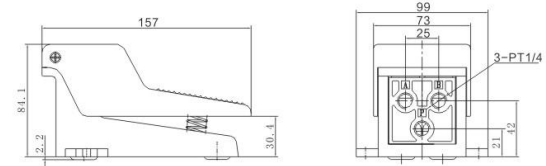
规格

项目/型号	4F210-08	4F210-08L	4F210-08G	4F210-08LG
工作介质	空气(经40μm滤网过滤)			
位置数	二位五通			
动作方式	直动式			
接管口径	进气=出气=PT1/4			
使用压力	0~0.8Mpa(0~114Psi)			
工作温度	-5~60° C(28~140° F)			
润滑	不需要			

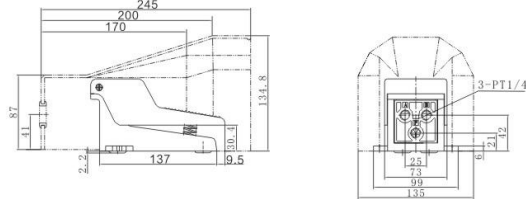
注:附锁型应定期添加润滑脂,以确保机械正常运转

外形尺寸图(毫米)

4F210-08/L



4F210-08G/LG



B

控制元件

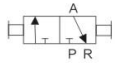
- 2V系列
- 3V1系列
- 4V系列
- 3A系列
- 4A系列
- 5V系列
- 5VA系列
- 3R系列
- 4R系列
- 3H系列
- 4H系列
- S3系列
- M3系列
- M5系列
- CM3系列
- JM系列
- MOV系列
- MV522系列
- MV522系列
- JMJ系列
- TAC系列
- FV/3FM系列
- 4F系列
- HSV系列
- ASC系列
- CV系列
- RE/CE系列
- HV/K34系列
- 4HV系列
- 2W系列
- US系列
- 电磁阀底座

ANVAGO

手滑阀  
HSV系列



符号



型号表示方法

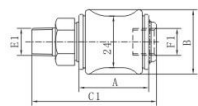


规格

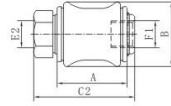
项目/型号	23mm <sup>2</sup> (1.28)	40mm <sup>2</sup> (2.2)	62mm <sup>2</sup> (3.5)	140mm <sup>2</sup> (7.8)
工作介质	空气(经40μm滤网过滤)			
接管口径代号	06	08	10	15
接管口径	PT1/8	PT1/4	PT3/8	PT1/2
有效载面积 mm <sup>2</sup> (cv)	23mm <sup>2</sup> (1.28)	40mm <sup>2</sup> (2.2)	62mm <sup>2</sup> (3.5)	140mm <sup>2</sup> (7.8)
使用压力	0~1.0Mpa(0~142Psi)			
保证耐压力	1.5Mpa(213Psi)			
工作温度	-5~600C(28~140F)			

外形尺寸图(毫米)

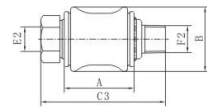
标准型



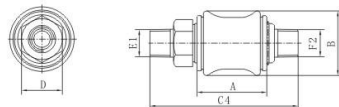
双内牙型(FF)



外内牙型(SF)



双外牙型(SS)



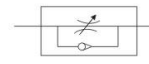
型号/符号	A	B	C1	C2	C3	C4	D	E1	E2	F1	F2
HSV-06	30	φ27.5	50	42.5	50	57.5	17	PT1/8	PT1/8	PT1/8	PT1/8
HSV-08	32.5	φ30	58	47	58	69	19	PT1/4	PT1/4	PT1/4	PT1/4
HSV-10	39	φ36	68.5	55.5	68.5	81.5	22	PT3/8	PT3/8	PT3/8	PT3/8
HSV-15	50	φ44	85.5	70.5	85.5	100.5	30	PT1/2	PT1/2	PT1/2	PT1/2

ANVAGO

单向节流阀  
ASC系列



符号



型号表示方法

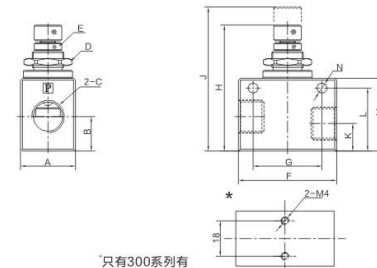


规格

项目/型号	ASC100-06	ASC200-08	ASC300-10	ASC300-15
工作介质	空气 (经40μm滤网过滤)			
接管口径	PT1/8	PT1/4	PT3/8	PT1/2
使用压力	0.05~0.95Mpa(7~135Psi)			
保证耐压力	1.5Mpa(213Psi)			
工作温度	-5~60° C(28~140° F)			
本体材质	铝合金6061-T6		铝合金ADC-12	
标准额定流量 (L/min)*	200	450	1250	1650
单向阀	400	800	1500	2500

注:测试条件  
节流阀:供气压力:0.6Mpa,压力降:0.1Mpa;  
单向阀:供气压力:0.6Mpa,  
流体温度:20° C

外形尺寸图(毫米)



\*只有300系列有

型号/符号	A	B	C	D	E	F	G	H	J	K	L	M	N
ASC100-06	18	10	PT1/8	M12x0.75	M6x0.5	32	22	46.8	52.3	7.5	18	23	φ4.3
ASC200-08	18	13.5	PT1/4	M12x0.75	M6x0.5	36	26	50.8	56.3	9	23	27	φ4.3
ASC300-10	28	17.5	PT3/8	M16x1	M8x0.75	50	35	64	73.2	14	32	37	φ5.3
ASC300-15	28	17.5	PT1/2	M16x1	M8x0.75	50	35	64	73.2	14	32	37	φ5.3

B

- 控制元件
- 2V系列
- 3V1系列
- 4V系列
- 3A系列
- 4A系列
- 5V系列
- 5VA系列
- 3R系列
- 4R系列
- 3H系列
- 4H系列
- S3系列
- M3系列
- M5系列
- C43系列
- J4系列
- MOV系列
- MV52系列
- MV52系列
- J44系列
- TAC系列
- FV3FM系列
- 4F系列
- HSV系列
- ASC系列
- CV系列
- RE/DE系列
- HV/K34系列
- 4HV系列
- 2W系列
- US系列
- 电磁阀底座

真空发生器

CV系列

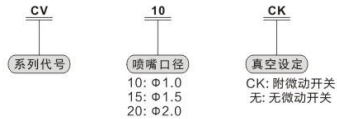
ANVAGO



符号



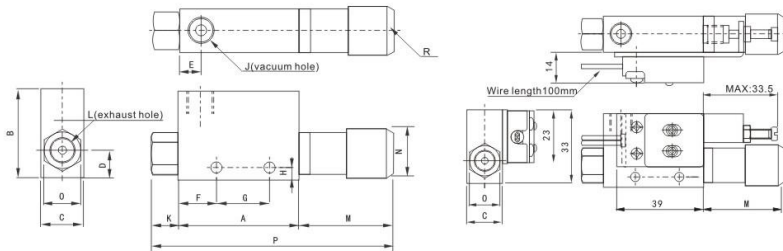
型号表示方法



规格

型号	CV-10	CV-15	CV-20
配管口径	1/8"	1/4"	1/4"
工作介质	空气		
工作温度范围	-5~60°C		
使用压力范围	0.1~0.6Mpa		
润滑	不需要		
设定范围	-20~53.2Kpa		
重量(kg)			
主要配件材质	铝合金		

外形尺寸图(毫米)



型号	A	B	C	D	E	F	G	H	I	J	K	L	M	N	O	P	R
CV-05	45	33	16	10	8	14	20	4.5	2-φ4.2	PR1/8	10	PR1/8	35	φ18.5	14	90	PR1/8
CV-10	45	33	16	10	8	14	20	4.5	2-φ4.3	PR1/8	10	PR1/8	35	φ18.5	14	90	PR1/8
CV-15	63	35	20	11	10	20	25	5	2-φ6	PR1/4	15	PR1/4	45.5	φ20	17	123.5	PR1/4
CV-20	85	40	30	15	13	28	32	7	2-φ6	PR3/8	20	PR1/4	60.5	φ30	24	165.5	PR1/2
CV-25	100	60	40	20	16	20	50	5.5	2-φ6	PR1/2	17	PR3/8	96	φ40	28	213	PR3/4
CV-30A	118	60	40	20	20	33	50	5.5	2-φ6	PR3/4	20	PR1/2	96	φ40	30	234	PR3/4

流量控制阀 快速排气阀

RE系列

QE系列

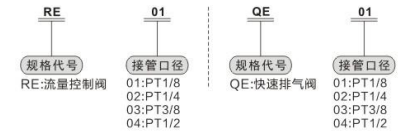
ANVAGO



符号



型号表示方法

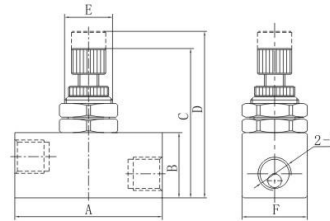


规格

项目/型号	RE-01	RE-02	RE-03	RE-04
工作介质	空气 (经40μm滤网过滤)			
接管口径	PT1/4	PT1/4	PT3/8	PT1/2
使用压力	0-0.95Mpa(0-135Psi)			
工作温度	-5~60° C(28~140° F)			

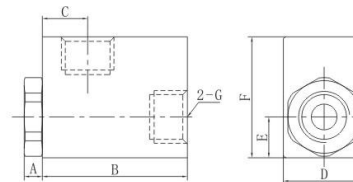
外形尺寸图(毫米)

RE系列



型号/符号	A	B	C	D	E	F	G
RE-01	43	19	43	49	M14 × 1	19	PT 1/8
RE-02	43	19	43	49	M14 × 1	19	PT 1/4
RE-03	53	26	54	60	M18 × 1	26	PT 3/8
RE-04	53	26	54	60	M18 × 1	26	PT 1/2

QE系列



型号/符号	A	B	C	D	E	F	G
QE-01	4	35	10.5	18	9	27	PT 1/8
QE-02	6	48	15	27	13.5	40	PT 1/4
QE-03	6	48	15	27	13.5	40	PT 3/8
QE-04	6	48	15	27	13.5	40	PT 1/2

B

控制元件

- 2V系列
- 3V1系列
- 4V系列
- 3A系列
- 4A系列
- 5V系列
- 5VA系列
- 3R系列
- 4R系列
- 3H系列
- 4H系列
- S3系列
- M3系列
- M5系列
- CM3系列
- JM系列
- MOV系列
- MV522系列
- MV522系列
- JMJ系列
- TAC系列
- FV3FM系列
- 4F系列
- HSV系列
- ASC系列
- CV系列
- RE/QE系列
- HVK34系列
- 4HV系列
- 2W系列
- US系列
- 电磁阀底座

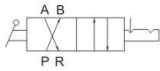
ANVAGO

手动阀

HV、K34系列



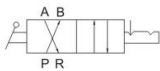
符号



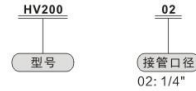
符号



符号



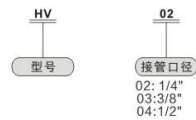
型号表示方法



规格

型号	HV200-02		
工作介质	空气		
工作方式	直动式		
接管口径	1/4"		
使用压力范围	0~0.8Mpa(0~114Psi)		
使用温度范围	5~60°C		
润滑	不需要		
主要配件材质	本体	铝合金	
	密封圈	NBR	

型号表示方法



规格

型号	HV-02	HV-03	HV-04
工作介质	空气		
工作方式	直动式		
接管口径	1/4"	3/8"	1/2"
使用压力范围	0~0.8Mpa(0~135Psi)		
使用温度范围	0~60°C		
润滑	不需要		
主要配件材质	本体	铝合金	
	密封圈	NBR	

型号表示方法



规格

型号	K34R-08		K34R-08D
工作介质	空气		
工作方式	直动式		
接管口径	1/4"		
使用压力范围	0~0.8Mpa(0~135Psi)		
使用温度范围	0~60°C		
润滑	不需要		
主要配件材质	本体	铝合金	
	密封圈	NBR	

ANVAGO

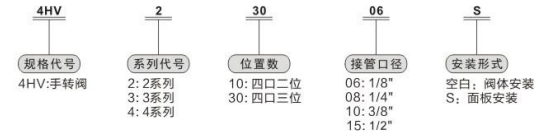
手动阀

4HV系列

符号



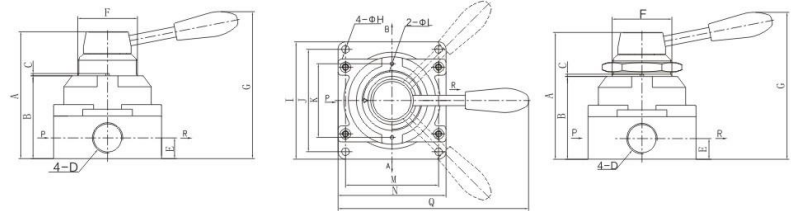
型号表示方法



规格

型号	4HV2□□-06	4HV2□□-08	4HV3□□-08	4HV3□□-10	4HV4□□-15	4HV4□□-20
工作介质	空气					
位置数	四口三位, 四口二位					
接管口径	1/8"	1/4"	1/4"	3/8"	1/2"	3/4"
有效截面积(mm²)	14(0.78)	16(0.89)	30(1.67)	33(1.83)	88(4.89)	95(5.27)
使用压力范围	0~1.0Mpa(0~142Psi)					
保证耐压力	1.5Mpa(213Psi)					
使用温度范围	0~60°C					
工作角度	90°C					

外形尺寸图(毫米)



型号	A	B	C	D	E	F	G	H	I	J	K	L	M	N	P
4HV2□□-06	73	45	1.5	PT1/8	11.5	M34×1.5	92.5	5.5	62	49	40	3	49	62	120
4HV2□□-08	73	45	1.5	PT1/4	11.5	M34×1.5	92.5	5.5	62	49	40	3	49	62	120
4HV3□□-08	88.5	56	1.5	PT1/4	13.5	M40×1.5	104	6.6	74	62	51	3	62	74	140
4HV3□□-10	88.5	56	1.5	PT3/8	13.5	M40×1.5	104	6.6	74	62	51	3	62	74	140
4HV4□□-15	110.3	72	2	PT1/2	18	M52×1.5	127.8	6.6	102	89	64	3	81	94	165.8
4HV4□□-20	110.3	72	2	PT3/4	18	M52×1.5	127.8	6.6	102	89	64	3	81	94	165.8

B

控制元件

- 2V系列
- 3V1系列
- 4V系列
- 3A系列
- 4A系列
- 5V系列
- 5VA系列
- 3R系列
- 4R系列
- 3H系列
- 4H系列
- S3系列
- M3系列
- M5系列
- CM3系列
- JM系列
- MOV系列
- MV522系列
- MV522系列
- JMJ系列
- TAC系列
- FV3FM系列
- 4F系列
- HSV系列
- ASC系列
- CV系列
- RE/CE系列
- HVK34系列
- 4HV系列
- 2W系列
- US系列
- 电磁阀底座

ANVAGO

电磁阀

2W常闭系列



符号



型号表示方法

2W

规格型号  
二位二通电磁阀  
常闭式

160

流量孔径  
025: 2.5mm  
040: 4.0mm  
160: 16mm  
200: 20mm  
250: 25mm  
350: 35mm  
400: 40mm  
500: 50mm

10

管接口径  
06: 1/8"  
08: 1/4"  
10: 3/8"  
15: 1/2"  
20: 3/4"  
25: 1"  
35: 1 1/4"  
40: 1 1/2"  
50: 2"

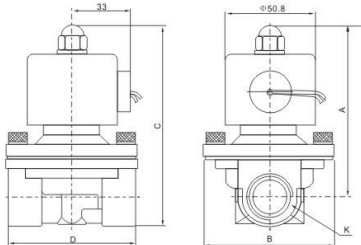
AC110V

标准电压  
DC12V  
DC24V  
AC24V 50/60Hz  
AC110V 50/60Hz  
AC220V 50/60Hz  
AC380V 50/60Hz

技术参数

型号	2W025-06	2W025-08	2W040-10	2W160-10	2W160-15	2W200-20	2W250-25	2W350-35	2W400-40	2W500-50
使用流体	空气、水、油、瓦斯									
动作方式	直动式									
型式	常闭式									
流量孔径(mm <sup>2</sup> )	2.5	2.5	4	16	16	20	25	35	40	50
Cv值	2.3	2.3	6.0	48	48	76	12	24	29	48
螺纹口径	1/8"	1/4"	1/4"	3/8"	1/2"	3/4"	1"	1 1/4"	1 1/2"	2"
使用流体粘度	20CST以下									
使用压力	水和油: 0-5.0kgf/cm <sup>2</sup> 空气: 0-7.0kgf/cm <sup>2</sup>									
最大耐压力	10kgf/cm <sup>2</sup>									
流体及环境温度	-5-100°C									
使用电压范围	±10%									
主要配件材质	本体: 黄铜 密封圈: NBR									

外形尺寸图(毫米)



型号	A	B	C	D	K
2W160-10	93	57	106.5	69	PT1/2"
2W160-15	93	57	106.5	69	PT1/2"
2W200-20	100	57	116.5	73	PT3/4"
2W250-25	105	73.4	126	99	PT1"
2W350-35	142	95	172	123	PT1 1/4"
2W400-40	142	95	172	123	PT1 1/2"
2W500-50	172	123	109	168	PT2"

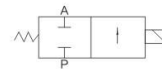
ANVAGO

电磁阀(蒸汽型)

US系列



符号



型号表示方法

US

规格型号  
US:蒸汽型  
二位二通电磁阀

170

流量孔径  
170: 17mm  
200: 22mm  
300: 30mm  
500: 50mm

10

管接口径  
10: 3/8"  
15: 1/2"  
20: 3/4"  
25: 1"  
35: 1 1/4"  
40: 1 1/2"  
50: 2"

F

管接口径  
空白:管接式  
F:带法兰型

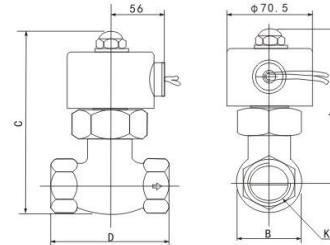
AC110V

标准电压  
DC12V  
DC24V  
AC24V 50/60Hz  
AC110V 50/60Hz  
AC220V 50/60Hz  
AC380V 50/60Hz

技术参数

型号	US170-15	US170-20	US200-25	US300-35	US300-40	US500-50
使用流体	空气、水、蒸汽					
动作方式	先导式					
型式	常闭式					
流量孔径(mm <sup>2</sup> )	17	17	22	30	30	50
Cv值	4.8	4.8	12	20	20	48
螺纹口径	1/2"	3/4"	1"	1 1/4"	1 1/2"	2"
使用流体粘度	20CST以下					
使用压力	空气、水、蒸汽: 0.1-1.5Mpa(Kgf/cm <sup>2</sup> )					
最大耐压力	1.5Mpa					
流体及环境温度	-5-180°C					
使用电压范围	±10%					
主要配件材质	本体: 黄铜 密封圈: EPDM					

外形尺寸图(毫米)



型号	A	B	C	D	K
US-15	125	42	146	84	PT1/2"
US-20	125	42	146	84	PT3/4"
US-25	136	52	162	94	PT1"
US-35	148	74	185	111	PT1 1/4"
US-40	147	74	182	111	PT1 1/2"
US-50	176	86	223	165	PT2"

B

控制元件

2V系列

3V1系列

4V系列

3A系列

4A系列

5V系列

5VA系列

3R系列

4R系列

3H系列

4H系列

S3系列

M3系列

M5系列

CM3系列

JM系列

MOV系列

MV52系列

MV52系列

JMJ系列

TAC系列

FV3FM系列

4F系列

HSV系列

ASC系列

CV系列

RE/OE系列

HVK34系列

4HV系列

2W系列

US系列

电磁阀底座

电磁阀底座  
4V系列



选配表

底座型号/阀型号	4V100	4V200	4V300	4V400
100M	●			
200M		●		
300M			●	
400M				●

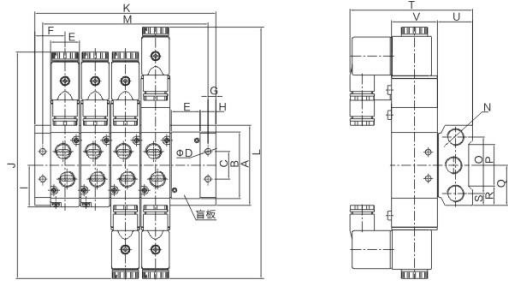
型号表示方法



盲板订购码



外形尺寸图(毫米)

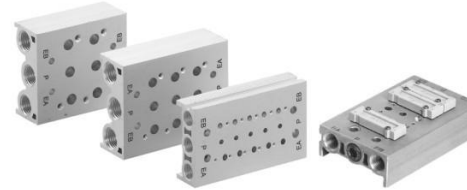


型号/符号	A	B	C	D	E	F	G	H	I	J	K															
											1F	2F	3F	4F	5F	6F	7F	8F	9F	10F	11F	12F	13F	14F	15F	16F
100M□F	58	43.2	20	4.5	18	19	5	10	28.2	139.6	38	57	76	95	114	133	152	171	190	209	228	247	266	285	304	323
200M□F	61	50.7	21	4.5	22	23	6	12	31.7	172.4	46	69	92	115	138	161	184	207	230	253	276	299	322	345	368	391
300M□F	75	64.8	26	4.5	27	27	6	13.5	40	191.4	54	82	110	138	166	194	222	250	278	306	334	362	390	418	446	474
400M□F	104	94.5	32	5.5	34	31.5	7	14.5	57	224.4	63	98	133	168	203	238	273	308	343	378	413	448	483	518	553	588

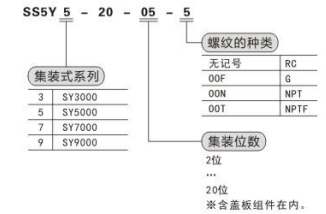
  

型号/符号	L	M																N	O	P	Q	R	S	T	U	V
		1F	2F	3F	4F	5F	6F	7F	8F	9F	10F	11F	12F	13F	14F	15F	16F									
100M□F	154.6	28	47	66	85	104	123	142	161	180	199	218	237	256	275	294	313	PT1/4	40	30	29	14	9	80.3	25.8	27
200M□F	191.4	34	57	80	103	126	149	172	195	218	241	264	287	310	333	356	379	PT1/4	43	32	30.5	14.7	9	93.5	26.8	35
300M□F	210.4	42	70	98	126	154	182	210	238	266	294	322	350	378	406	434	462	PT3/8	53	48	37.5	13.7	11	100	30.8	40
400M□F	245.4	49	84	119	154	189	224	259	294	329	364	399	434	469	504	539	574	PT1/2	68	67	52	18.5	18	113	38.8	50

20型整块集装板  
SY3000-9000系列



型号表示方法



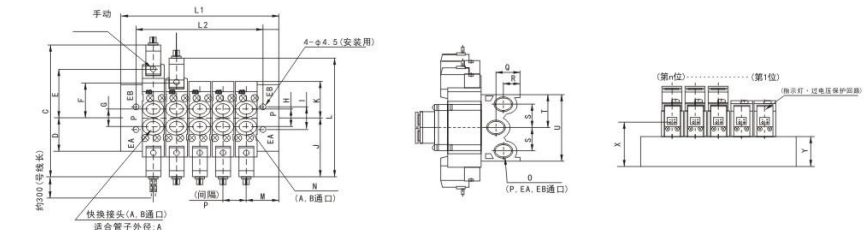
规格

型号	SS5Y3-20	SS5Y5-20	SS5Y7-20	SS5Y9-20
适合的阀	SY3□-20	SY5□-20	SY7□-20	SY9□-20
集装形式	安装在整块集装板上			
P(SUP)·R(EXH)方式	共通SUP·共通EXH			
阀的位数	2-20位(注1)			
A、B通口配管位置	在阀上			
接管口径	P、EA、EB通口	1/8	1/4	1/4
	A、B通口	M5×0.8 C4(φ4快换接头) C6(φ6快换接头)	1/8 C4(φ4快换接头) C6(φ6快换接头) C8(φ8快换接头)	1/4 C8(φ8快换接头) C10(φ10快换接头)
			1/4 C10(φ10快换接头) C12(φ12快换接头)	1/4 3/4 C8(φ8快换接头) C10(φ10快换接头) C12(φ12快换接头)

注) 10位以上(SS5Y7位5位以上)的场合, 请从两侧P口加压, 两侧的EA、EB口排气。

外形尺寸图(毫米)

SS5Y□ - 20 - 位数 - □直接出线式(G)



型号	L1=	L2=	型号	A	B	C	D	E	F	G	H
SS5Y5-20	60+16(n-2)	L1-20	SS5Y5-20	φ4, φ6, φ8	10	119.8[124.2]	31.4	44	31.4	14.5	16.2
SS5Y7-20	66+19(n-2)	L1-20	SS5Y7-20	φ8, φ10	10	1134.4[138.8]	38.5	51.5	38.5	19	20
SS5Y9-20	96+24(n-2)	L1-20	SS5Y9-20	φ8, φ10, φ12	10	164.3[167.5]	53	69.5	53	33.6	33.6

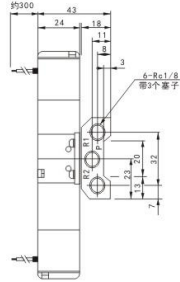
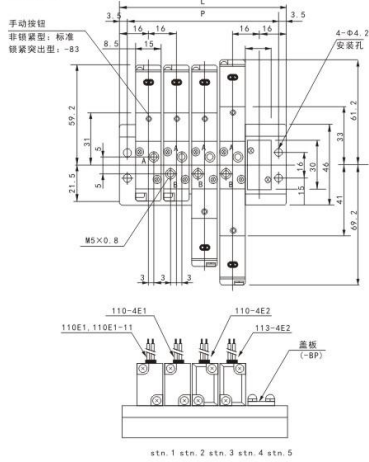
型号	I	J	K	L	M	N	O	P	Q	R	S	T	U	X	Y
SS5Y5-20	20	53.6[55.8]	32.3	107.2[111.6]	22	1/8	1/4	16	16.5	11.5	21	30	60	39.7	26.5
SS5Y7-20	21	60.7[62.9]	39.4	121.4[125.8]	23.5	1/4	1/4	19	16.5	11.5	21	30	60	43.1	26.5
SS5Y9-20	25	73.9[75.5]	56.3	147.8[151]	36	1/4, 3/8	3/8	24	13.8	13.8	25.5	48.3	96.6	60	31.5



- 控制元件
- 2V系列
  - 3V1系列
  - 4V系列
  - 3A系列
  - 4A系列
  - SY系列
  - SYA系列
  - 3R系列
  - 4R系列
  - 3H系列
  - 4H系列
  - S3系列
  - M3系列
  - M5系列
  - CM3系列
  - JM系列
  - MOV系列
  - MV32系列
  - MV32系列
  - JMJ系列
  - TAC系列
  - FV3FM系列
  - 4F系列
  - HSV系列
  - ASC系列
  - CV系列
  - RE/GE系列
  - HV/K3系列
  - 4HV系列
  - 2W系列
  - US系列
  - 电磁阀底座

外形尺寸图(毫米)

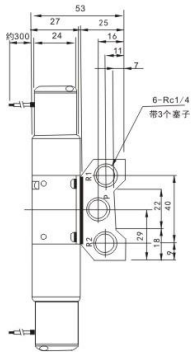
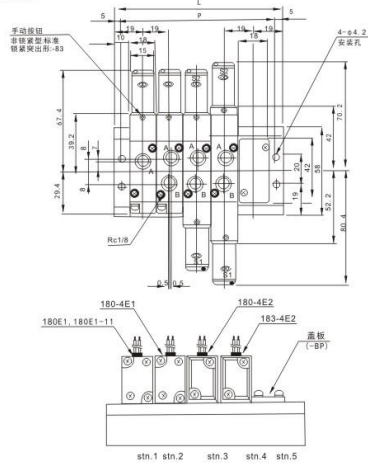
集成尺寸图2·3·5港口混合安装用  
110M□F



不同连数尺寸

形式	L	P
110M2F	48	41
3F	64	57
4F	80	73
5F	96	89
6F	112	105
7F	128	121
8F	144	137
9F	160	153
10F	176	169
11F	192	185
12F	208	201
13F	224	217
14F	240	233
15F	256	249
16F	272	265
17F	288	281
18F	304	297
19F	320	313
20F	336	329

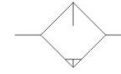
集成尺寸图2·3·5港口混合安装用  
180M□F



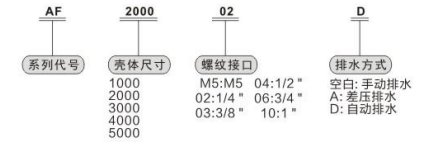
不同连数尺寸

形式	L	P
180M2F	57	47
3F	76	66
4F	95	85
5F	114	104
6F	133	123
7F	152	142
8F	171	161
9F	190	180
10F	209	199
11F	228	218
12F	247	237
13F	266	256
14F	285	275
15F	304	294
16F	323	313
17F	342	332
18F	361	351
19F	380	370
20F	399	389

符号



型号表示方法



共同规格

保证耐压力	1.5Mpa{15.3kgf/cm <sup>2</sup> }
最高使用压力	1.0Mpa{10.2kgf/cm <sup>2</sup> }
环境及流体温度	5~60℃
过滤孔径	5 μm
杯材料	聚碳酸酯
杯防护罩	AF1000~2000(无) AF3000~5000(有)

注：还有2、10、20、40、70、100 μm可供选择。

型号	规格				备件	
	额定流量(L/min)	接管口径 Rc(PT)	杯容量 (cm <sup>3</sup> )	重量(Kgf)	手动排水	自动排水
AF1000-M5	110	M5×8	4	0.07	C100F	AD61
AF2000-02	750	1/4	15	0.19	C200F	AD62
AF3000-02	1500	1/4	20	0.29	C300F	AD43
AF3000-03	1500	3/8	20	0.29	C300F	AD43
AF4000-03	4000	3/8	45	0.55	C400F	AD44
AF4000-04	4000	1/2	45	0.55	C400F	AD44
AF4000-06	6000	3/4	45	0.58	C400F	AD44
AF5000-06	7000	3/4	130	1.08	C400F	AD44
AF5000-10	7000	1	130	1.08	C400F	AD44

注：1.标准自动排水为常开(N.O.)，AF3000~4000亦有常闭(N.C.)可供选择，而最低使用压力：常开-0.1Mpa(1kgf/cm<sup>2</sup>)，常闭-0.15Mpa(1.5kgf/cm<sup>2</sup>)。2.供应力为0.7Mpa(7.1kgf/cm<sup>2</sup>)的情况下。

主要零件

序号	名称	材料/material			注
		AF1000~2000	AF3000~4000/4000-06	AF5000	
1	过滤器主体	锌压铸件	铝压铸件	铝压铸件	镀白金银色
9	底座			铝压铸件	镀白金银色

零件表

序号	零件名称	材料	零件编号					
			AF1000	AF2000	AF3000	AF4000	AF4000-06	AF5000
2	滤芯	树脂						
		铜						
3	隔板	ABS						
4	O型密封圈	NBR						
5	杯组件	聚碳酸酯						
6	偏转板	ABS						
7	O型密封圈	NBR						
8	垫圈	NBR						

气路处理元件
AF系列
AL系列
AW系列
AC二联件
AC三联件
GR系列
GL系列
GFH系列
GFC系列
GC系列
LF系列
LR系列
LCB系列
LFB系列
LFC系列
LC系列