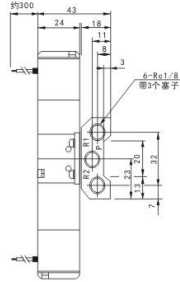
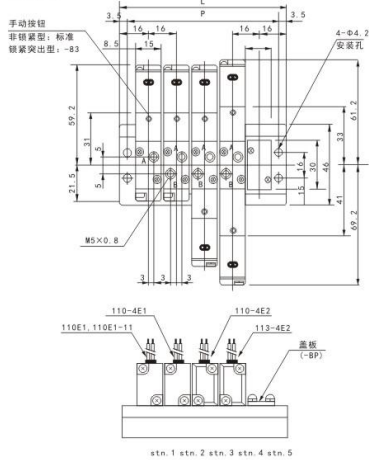


外形尺寸图(毫米)

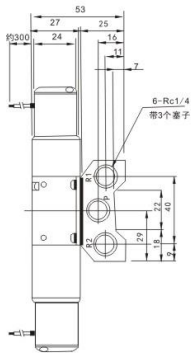
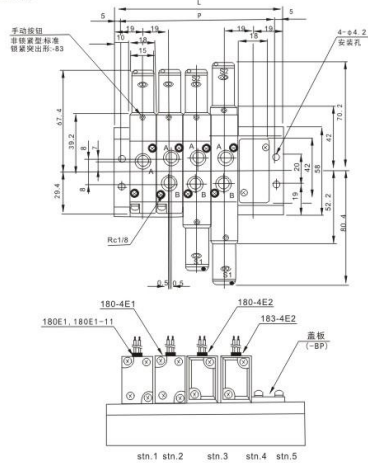
集成尺寸图2·3·5港口混合安装用
110M□F



不同连数尺寸

形式	L	P
110M2F	48	41
3F	64	57
4F	80	73
5F	96	89
6F	112	105
7F	128	121
8F	144	137
9F	160	153
10F	176	169
11F	192	185
12F	208	201
13F	224	217
14F	240	233
15F	256	249
16F	272	265
17F	288	281
18F	304	297
19F	320	313
20F	336	329

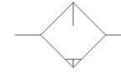
集成尺寸图2·3·5港口混合安装用
180M□F



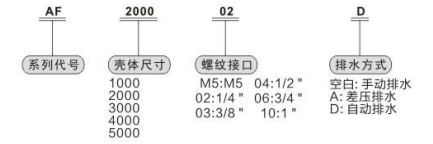
不同连数尺寸

形式	L	P
180M2F	57	47
3F	76	66
4F	95	85
5F	114	104
6F	133	123
7F	152	142
8F	171	161
9F	190	180
10F	209	199
11F	228	218
12F	247	237
13F	266	256
14F	285	275
15F	304	294
16F	323	313
17F	342	332
18F	361	351
19F	380	370
20F	399	389

符号



型号表示方法



共同规格

保证耐压力	1.5Mpa{15.3kgf/cm ² }
最高使用压力	1.0Mpa{10.2kgf/cm ² }
环境及流体温度	5~60℃
过滤孔径	5 μm
杯材料	聚碳酸酯
杯防护罩	AF1000~2000(无) AF3000~5000(有)

注：还有2、10、20、40、70、100 μm可供选择。

型号	规格				备件	
	额定流量(L/min)	接管口径 Rc(PT)	杯容量 (cm ³)	重量(Kgf)	手动排水	自动排水
AF1000-M5	110	M5×8	4	0.07	C100F	AD61
AF2000-02	750	1/4	15	0.19	C200F	AD62
AF3000-02	1500	1/4	20	0.29	C300F	AD43
AF3000-03	1500	3/8	20	0.29	C300F	AD43
AF4000-03	4000	3/8	45	0.55	C400F	AD44
AF4000-04	4000	1/2	45	0.55	C400F	AD44
AF4000-06	6000	3/4	45	0.58	C400F	AD44
AF5000-06	7000	3/4	130	1.08	C400F	AD44
AF5000-10	7000	1	130	1.08	C400F	AD44

注：1.标准自动排水为常开(N.O.)，AF3000~4000亦有常闭(N.C.)可供选择，而最低使用压力：常开0.1Mpa(1kgf/cm²)，常闭0.15Mpa(1.5kgf/cm²)。2.供应力为0.7Mpa(7.1kgf/cm²)的情况下。

主要零件

序号	名称	材料/material			注
		AF1000~2000	AF3000~4000/4000-06	AF5000	
1	过滤器主体	锌压铸件	铝压铸件	铝压铸件	镀白金银色
9	底座			铝压铸件	镀白金银色

零件表

序号	零件名称	材料	零件编号					
			AF1000	AF2000	AF3000	AF4000	AF4000-06	AF5000
2	滤芯	树脂						
		铜						
3	隔板	ABS						
4	O型密封圈	NBR						
5	杯组件	聚碳酸酯						
6	偏转板	ABS						
7	O型密封圈	NBR						
8	垫圈	NBR						

气路处理元件
AF系列
AL系列
AW系列
AC二联件
AC三联件
GR系列
GL系列
GFH系列
GFC系列
GC系列
LF系列
LR系列
LCB系列
LFH系列
LFC系列
LC系列

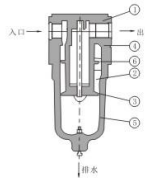
空器过滤器

AF系列

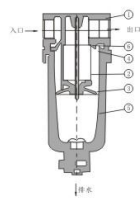
ANVAGO

构造图

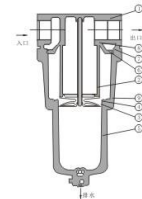
AF1000~2000



AF3000~4000

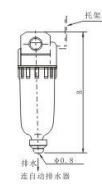
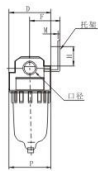
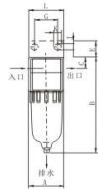


AF5000

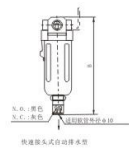
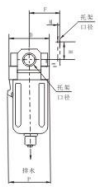
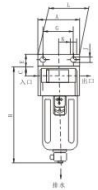


外形尺寸图(毫米)

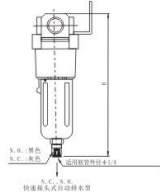
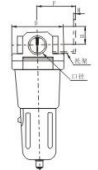
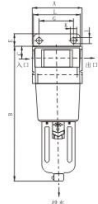
AF1000~2000



AF3000~4000



AF5000



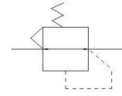
型号	口径	A	B	C	D	E	F	G	H	J	K	L	M	P	连自动排水器 B
AF1000	M5×0.8	25	66	7	25	-	-	-	-	-	-	-	-	26.5	86.5
AF2000	1/4	40	97.5	11	40	17	30	27	22	5.4	8.4	40	2.3	40	120.5
AF3000	1/4 · 3/8	53	132.5	14	53	16	41	40	23	6.5	8	53	2.3	56	170
AF4000	3/8 · 1/2	70	168.5	18	70	17	50	54	26	8.5	10.5	70	2.3	73	206
AF4000-06	3/4	75	172.5	20	70	14	50	54	25	8.5	10.5	70	2.3	73	210
AF5000	3/4 · 1	90	247.5	24	90	23	70	66	35	11	13	90	3.2	90	285.5

调压阀

AR系列

ANVAGO

符号



型号表示方法

AR	2000	02
系列代号	壳体尺寸	螺纹接口
	1000	M5:M5
	2000	02:1/4"
	3000	03:3/8"
	4000	04:1/2"
	5000	06:3/4"
		10:1"



共同规格

保证耐压力	1.5Mpa{15.3kgf/cm ² }
最高使用压力	1.0Mpa{10.2kgf/cm ² }
环境及流体温度	5~60℃
调压范围	AR1000:0.05~0.7Mpa(0.51~7.1kgf/cm ²) AR2000~5000:0.05~0.85Mpa(0.51~8.7kgf/cm ²)

注: AR2000~5000还有调压范围: 0.02~0.2Mpa(kgf/cm²)

型号/Model	规格			
	额定流量(L/min)	接管口径Rc(PT)	压力表口径Rc(PT)	重量(Kgf)
AR1000-M5	100	M5 × 8	1/16	0.08
AR2000-02	550	1/4	1/8	0.27
AR3000-02	2500	1/4	1/8	0.41
AR3000-03	2500	3/8	1/8	0.41
AR4000-03	6000	3/8	1/4	0.84
AR4000-04	6000	1/2	1/4	0.84
AR4000-06	6000	3/4	1/4	0.94
AR5000-06	8000	3/4	1/4	1.19
AR5000-10	8000	1	1/4	1.19

注: 1.供应压力为0.7Mpa (7.1kgf/cm²), 二次压力设定为0.5Mpa(5.1kgf/cm²)情况下。

主要零件

序号	名称	材料			注
		AR1000~2000	AR3000	AR4000~AR5000	
1	阀体	锌压铸件	铝压铸件	铝压铸件	镀白金银色
2	阀盖	聚乙烯			镀黑色

零件表

序号	零件名称	材料	零件编号					
			AR1000	AR2000	AR3000	AR4000	AR4000-06	AR5000
3	膜片组件	NBR						
4	阀组件	黄铜NBR						
5	阀弹簧	不锈钢						
6	阀O型密封圈	NBR						
7	活塞最小Y轴圈	NBR						
8	O型密封圈	NBR						
9	O型密封圈	NBR						
10	调压弹簧	-						
11	排气阀组件	-						

C

气路处理元件

AF系列

AR系列

AL系列

AW系列

AC二联件

AC三联件

GF系列

GR系列

GL系列

GFH系列

GC系列

LF系列

LR系列

LOE系列

LFH系列

LFC系列

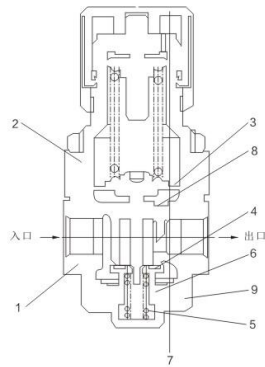
LC系列

ANVAGO

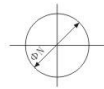
调压阀

AR系列

构造图

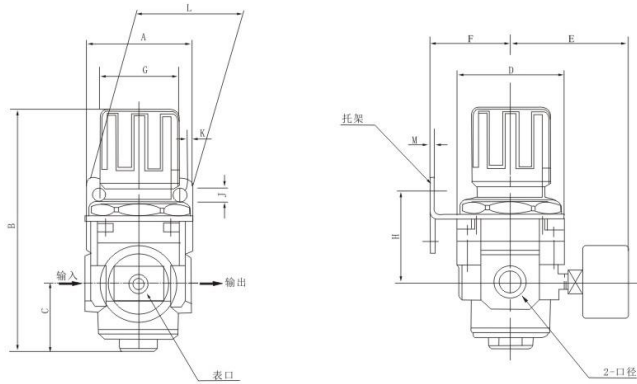


面板切削孔



AR1000-3000: 最大厚度3.5
AR4000-5000: 最大厚度5

外形尺寸图(毫米)



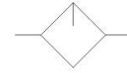
型号	口径	A	B	C	D	E	F	G	H	J	K	L	M	N
AR1000	M5×0.8	30	61.5	11	25	26	25	28	30	4.5	6.5	40	2.0	20.5
AR2000	1/4	40	95	17	40	56.8	30	30	45	5.4	15.4	55	2.3	33.5
AR3000	1/4 · 3/8	53	127.5	35	53	60.8	41	41	46	6.5	8.0	53	2.3	42.5
AR4000	3/8 · 1/2	70	149.5	37.5	70	65.5	50	50	54	8.5	10.5	70	2.3	52.5
AR4000-06	3/4	75	154.5	40.5	70	69.5	50	50	56	8.5	10.5	70	2.3	52.5
AR5000	3/4 · 1	90	168	48	90	75.5	70	70	65.8	11	13	90	3.2	52.5

ANVAGO

调压阀

AL系列

符号



型号表示方法

AL	2000	02
系列代号	壳体尺寸	螺纹接口
	1000	M5:M5
	2000	02:1/4"
	3000	03:3/8"
	4000	04:1/2"
	5000	06:3/4"
		10:1"

共同规格

保证耐压力	1.5Mpa(15.3kgf/cm ²)
最高使用压力	1.0Mpa(10.2kgf/cm ²)
环境及流体温度	5~60℃
过滤孔径	5μm
建议用油	透平1号油ISOVG32
杯材料	聚碳酸酯
杯防护罩	AL1000-2000(无) AL3000-5000(有)

型号	最低操作流量 (L/min)	规格			
		额定流量 (L/min)	接管口径 Rc(PT)	杯容量 (cm ³)	重量 (Kg)
AL1000-M5	4	95	M5×8	7	0.07
AL2000-02	15	800	1/4	25	0.22
AL3000-02	30	1700	1/4	50	0.30
AL3000-03	40	5000	3/8	50	0.30
AL4000-03	40	5000	3/8	130	0.56
AL4000-04	50	5000	1/2	130	0.56
AL4000-06	50	6300	3/4	130	0.58
AL5000-06	190	7000	3/4	130	1.08
AL5000-10	190	7000	1	130	1.08

注: 1. 供应压力为0.5MPa(5.1kgf/cm²), 油滴流量为5滴/分钟, 透平1号油(ISOVG32)温度20℃的情况下。
2. 供应压力为0.5MPa(5.1kgf/cm²), 降压为0.03MPa(0.3kgf/cm²)的情况下。

主要零件

序号	名称	材料			注
		AL1000-2000	AL3000-4000/4000-06	AL5000	
1	过滤器主体	锌压铸件	铝压铸件	铝压铸件	镀白金银色
10	底座			铝压铸件	镀白金银色

零件表

序号	零件名称	材料	零件编号					
			AL1000	AL2000	AL3000	AL4000	AL4000-06	AL5000
2	观测圆顶组件	聚碳酸酯						
3	入油孔组件	-						
4	阻尼导管组件	-						
5	针阀组件	-						
6	杯组件	-						
7	杯O型密封圈	NBR						
8	阻尼器	合成树脂						
9	全体O型密封圈	NBR						

C

气路处理元件

AF系列

AR系列

AL系列

AW系列

AC二联件

AC三联件

GF系列

GR系列

GL系列

GFR系列

GFC系列

GC系列

LF系列

LR系列

LCE系列

LFR系列

LFC系列

LC系列

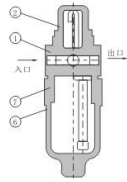
喷雾器

AL系列

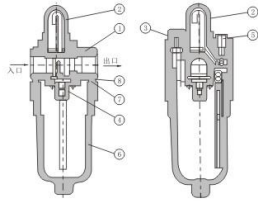
ANVAGO

构造图

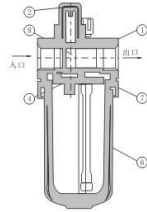
AL1000



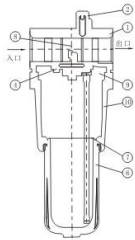
AL2000



AL3000-4000

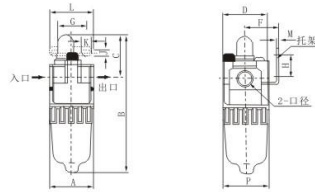


AL5000

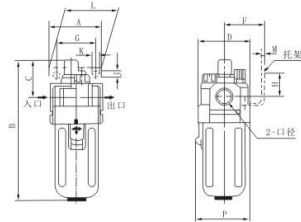


外形尺寸图(毫米)

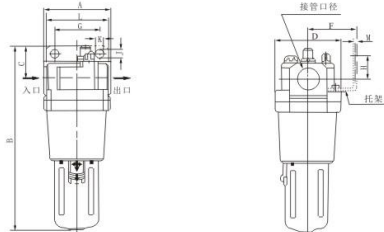
AL1000-2000



AL3000-4000



AL5000



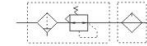
型号	口径	A	B	C	D	E	F	G	H	J	K	L	M	P
AL1000	M5×0.8	25	81.5	25.5	25	-	-	-	-	-	-	-	-	27
AL2000	1/4	40	122	38	40	30	30	27	22	5.4	8.4	40	2.3	40
AL3000	1/4 · 3/8	53	142	38	53	41	41	40	23	6.5	8	53	2.3	56
AL4000	3/8 · 1/2	70	177	41	70	50	50	54	26	8.5	10.5	70	2.3	73
AL4000-06	3/4	75	177	39	70	50	50	54	25	8.5	10.5	70	2.3	73
AL5000	3/4 · 1	90	254	45	90	70	70	66	35	11	13	90	3.2	90

调压过滤器

AW系列

ANVAGO

符号



型号表示方法

AW	2000	02	D
系列代号	壳体尺寸	螺纹接口	排水方式
	1000 2000 3000 4000 5000	M5:M5 02:1/4" 03:3/8" 04:1/2" 06:3/4" 10:1"	空白:手动排水 A:差压排水 D:自动排水



共同规格

保证耐压力	1.5Mpa{15.3kgf/cm ² }
最高使用压力	1.0Mpa{10.2kgf/cm ² }
环境及流体温度	5~60℃
过滤孔径	5μm
杯材料	聚碳酸酯
杯防护罩	AW1000~2000(无) AW3000~5000(有)
调压范围	AW1000:0.05~0.7Mpa(0.51~7.1kgf/cm ²) AW2000~5000:0.05~0.85Mpa(0.51~8.7kgf/cm ²)

注: 还有2、10、20、40、70、100μm可供选择。

型号	规格				
	额定流量	接管口径 Rc(PT)	压力表口径Rc(PT)	重量 (Kgf)	
手动排水型	自动排水型				
AW1000-M5	AW1000-M5D	100	M5 × 8	1/16	0.09
AW2000-02	AW2000-02D	550	1/4	1/8	0.36
AW3000-02	AW3000-02D	2000	1/4	1/8	0.56
AW3000-03	AW3000-03D	2000	3/8	1/8	0.56
AW4000-03	AW4000-03D	4000	3/8	1/4	1.15
AW4000-04	AW4000-04D	4000	1/2	1/4	1.15
AW4000-06	AW4000-06D	4500	3/4	1/4	1.21
AW5000-06	AW5000-06D	5000	3/4	1/4	
AW5000-10	AW5000-10D	5000	1	1/4	

注: 1.标准自动排水为常开(N.O.), AW3000-4000亦有常闭(N.C.)可供选择, 而最低使用压力: 常开-0.1Mpa(1kgf/cm²), 常闭-0.15Mpa(1.5kgf/cm²), 2.供应力为0.7Mpa(7.1kgf/cm²)的情况下。

主要零件

序号	名称	材料			注
		AW1000-2000	AW3000	AW4000/AW4000-06	
1	阀体	锌压铸件	铝压铸件	铝压铸件	镀白金银色
2	阀盖	聚乙烯			镀黑色

零件表

序号	零件名称	材料	零件编号				
			AW1000	AW2000	AW3000	AW4000	AW4000-06
3	阀组件	黄铜NBR					
4	过滤芯	树脂					
5	隔板	ABS					
6	膜片组件	NBR					
7	偏转板	ABS					
8	杯组件	聚碳酸酯					
9	阀弹簧	不锈钢					
10	壳O型密封圈	NBR					
11	阀O型密封圈	NBR					
12	MY型密封圈	NBR					
13	O型密封圈	NBR					

C
气路处理元件
AF系列
AR系列
AL系列
AW系列
AC二联件
AW三联件
GF系列
GR系列
GL系列
GFH系列
GFC系列
GC系列
LF系列
LR系列
LCE系列
LFC系列
LC系列

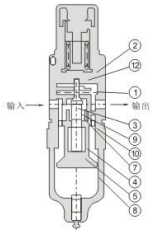
ANVAGO

调压过滤器

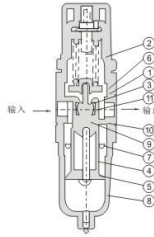
AW系列

构造图

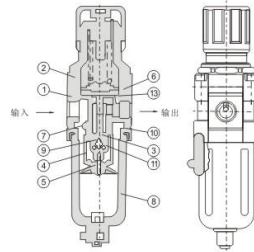
AW1000



AW2000

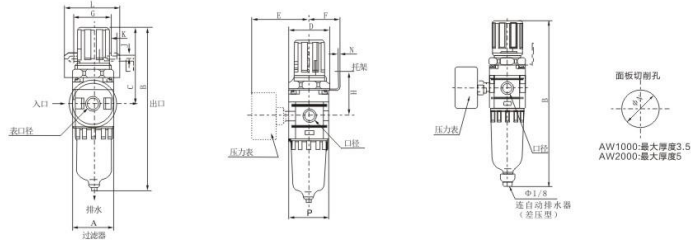


AW3000-4000

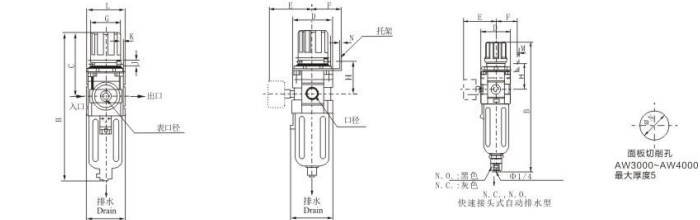


外形尺寸图(毫米)

AW1000-2000



AW3000-4000



型号	口径	A	B	C	D	E	F	G	H	J	K	L	M	N	P	连自动排水器 B
AW1000	M5×0.8	25	109.5	50.5	25	26	25	28	30	4.5	6.5	40	2.0	20.5	28	130
AW2000	1/4	40	164.5	78	40	56.8	30	30	45	5.4	15.4	55	2.3	33.5	40	187.5
AW3000	1/4 · 3/8	53	211	92.5	53	60.8	41	40	46	6.5	8.0	53	2.3	42.5	56	248.5
AW4000	3/8 · 1/2	70	262.5	112	70	70.5	50	54	54	8.5	10.5	70	2.3	52.5	73	300
AW4000-06	3/4	75	267	114	70	70.5	50	54	56	8.5	10.5	70	2.3	52.5	73	304

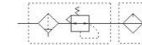
空气过滤组合(二联件)

AC系列

ANVAGO



符号



型号表示方法

AC	2010	02	D
系列代号	壳体尺寸	螺纹接口	排水方式
	1010 2010 3010 4010 5010	M5:M5 04:1/2" 02:1/4" 06:3/4" 03:3/8" 10:1"	空白:手动排水 A:差压排水 D:自动排水

共同规格

保证耐压力	1.5Mpa(15.3kgf/cm ²)
最高使用压力	1.0Mpa(10.2kgf/cm ²)
环境及流体温度	5~60℃
过滤孔径	5μm
建议用油	透平1号油(SOVG32)
杯材料	聚碳酸酯
杯防护罩	AC1010-2010(无) AC3010-5010(有)
调压范围	AC1010:0.05~0.7Mpa(0.51~7.1kgf/cm ²) AC2010-5010:0.05~0.85Mpa(0.51~8.7kgf/cm ²)

注: 还有2、10、20、40、70、100μm可供选择。

型号		规格					
手动排水型	自动排水型	组件		额定流量(L/min)	接管口径Rc(PT)	压力表口径Rc(PT)	重量(Kgf)
AC1010-M5	AC1010-M5D	AW1000	AL1000	90	M5×8	1/16	0.22
AC2010-02	AC2010-02D	AW2000	AL2000	500	1/4	1/8	0.66
AC3010-02	AC3010-02D	AW3000	AL3000	1700	1/4	1/8	0.98
AC3010-03	AC3010-03D	AW3000	AL3000	1700	3/8	1/8	0.98
AC4010-03	AC4010-03D	AW4000	AL4000	3000	3/8	1/8	1.93
AC4010-04	AC4010-04D	AW4000	AL4000	3000	1/2	1/4	1.93
AC4010-06	AC4010-06D	AW4000	AL4000	3000	3/4	1/4	1.99
AC5010-06	AC5010-06D	AW5000	AL5000	4000	3/4	1/4	
AC5010-10	AC5010-10D	AW5000	AL5000	4000	1	1/4	

注: 1.标准自动排水为常开(N.O.), AC3010-5010亦有常闭(N.C.)可供选, 而最低使用压力: 常开-0.1Mpa(1kgf/cm²),常闭-0.15Mpa(1.5kgf/cm²).
2.供应力为0.7Mpa(7.1kgf/cm²)的情况下。

C

气源处理元件

- AF系列
- AR系列
- AL系列
- AW系列
- AC二联件
- AC三联件
- GF系列
- GR系列
- GL系列
- GFH系列
- GFC系列
- GC系列
- LF系列
- LR系列
- LOE系列
- LFH系列
- LFC系列
- LC系列

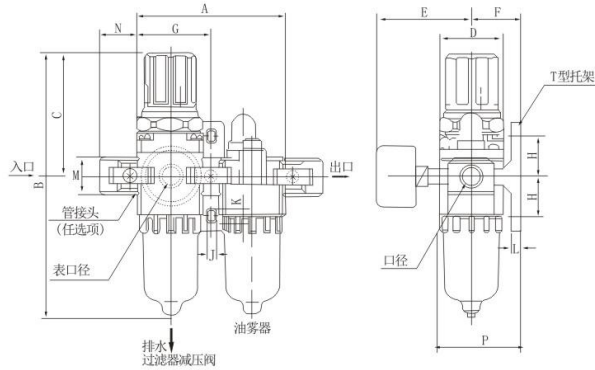
空气过滤组合(二联件)

AC系列

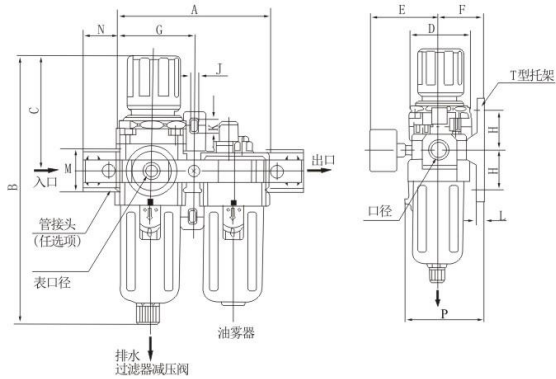
ANVAGO

外形尺寸图(毫米)

AC1010-2010



AC3010-5010



型号	口径	A	B	C	D	E	F	G	H	J	K	L	M	N	P	连自动排水器 B
AC1010	M5×0.8	58	109.5	50.5	25	26	25	29	20	4.5	7.5	5	17.5	16	38.5	130
AC2010	1/4	90	164.5	78	40	56.8	30	45	24	5.5	8.5	5	22	23	50	187.5
AC3010	1/4 · 3/8	117	211	92.5	53	60.8	41	58.5	35	7	11	7	34.2	26	70.5	248.5
AC4010	3/8 · 1/2	154	262.5	112	70	70.5	50	77	40	9	13	7	42.2	33	88	300
AC4010-06	3/4	164	267	114	70	70.5	50	82	40	9	13	7	46.2	36	88	304

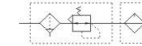
空气过滤组合(三联件)

AC系列

ANVAGO



符号



型号表示方法

AC	2000	02	D
系列代号	壳体尺寸	螺纹接口	排水方式
	1000 2000 3000 4000 5000	M5:M5 04:1/2" 02:1/4" 06:3/4" 03:3/8" 10:1"	空白: 手动排水 A: 差压排水 D: 自动排水

共同规格

保证耐压力	1.5Mpa{15.3kgf/cm ² }
最高使用压力	1.0Mpa{10.2kgf/cm ² }
环境及流体温度	5-60℃
过滤孔径	5 μm
建议用油	透平1号油/ISOVG32
杯材料	聚碳酸酯
杯防护罩	AC1000-2000(无) AC3000-5000(有) AC1000:0.05-0.7Mpa(0.51-7.1kgf/cm ²) AC2000-5000:0.05-0.85Mpa(0.51-8.7kgf/cm ²)
调压范围	

注: 还有2、10、20、40、70、100 μm可供选择。

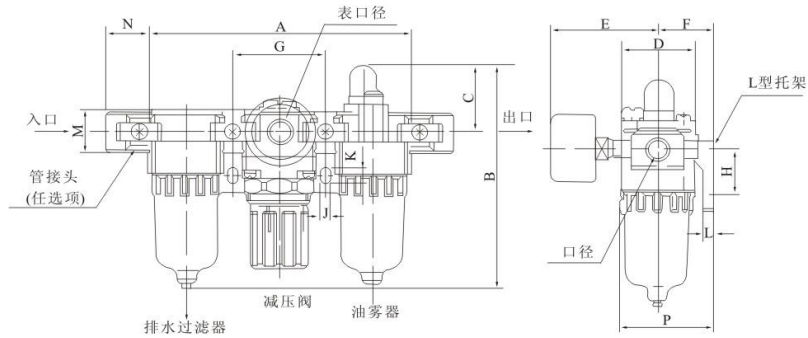
型号		组件			规格			重量(Kgf)
手动排水型	自动排水型	过滤器	减压阀	油雾器	额定流量(L/min)	接管口径Rc(PT)	压力表口径Rc(PT)	
AC1000-M5	AC1000-M5D	AF1000	AR1000	AL1000	90	M5 × 8	1/16	0.26
AC2000-02	AC2000-02D	AF2000	AR2000	AL2000	500	1/4	1/8	0.74
AC3000-02	AC3000-02D	AF3000	AR3000	AL3000	2000	1/4	1/8	1.18
AC3000-03	AC3000-03D	AF3000	AR3000	AL3000	2000	3/8	1/8	1.18
AC4000-03	AC4000-03D	AF4000	AR4000	AL4000	4000	3/8	1/4	2.14
AC4000-04	AC4000-04D	AF4000	AR4000	AL4000	4000	1/2	1/4	2.14
AC4000-06	AC4000-06D	AF4000	AR4000	AL4000	4500	3/4	1/4	2.47
AC5000-06	AC5000-06D	AF5000	AR5000	AL5000	5000	3/4	1/4	3.82
AC5000-10	AC5000-10D	AF5000	AR5000	AL5000	5000	1	1/4	3.82

注: 1.标准自动排水为常开(N.O.), AC3000-5000亦有常闭(N.C.)可供选择, 而最低使用压力: 常开-0.1Mpa(1kgf/cm²),常闭-0.15Mpa(1.5kgf/cm²).
2.供应力为0.7Mpa(7.1kgf/cm²)的情况下。

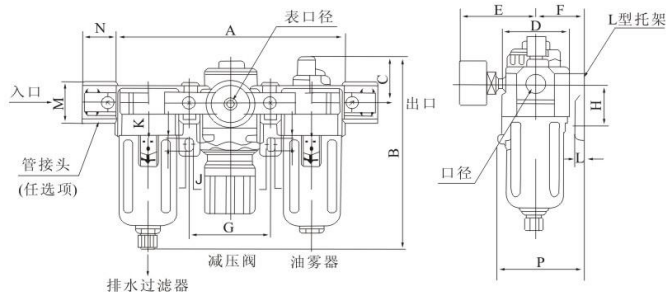
C
气源处理元件
AF系列
AR系列
AL系列
AW系列
AC二联件
AC三联件
GF系列
GR系列
GL系列
GFR系列
GFC系列
GC系列
LF系列
LR系列
LOE系列
LFR系列
LFC系列
LC系列

外形尺寸图(毫米)

AC1000-2000

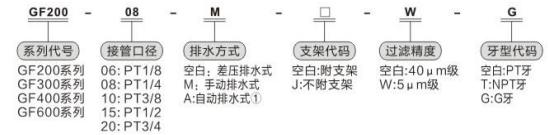


AC3000-5000



型号	口径	A	B	C	D	E	F	G	H	J	K	L	M	N	P	连自动排水器 B
AC1000	M5×0.8	91	84.5	25.5	25	26	25	33	20	4.5	7.5	5	17.5	16	38.5	105
AC2000	1/4	140	125	38	40	56.8	30	50	24	5.5	8.5	5	22	23	50	147.5
AC3000	1/4·3/8	181	156.5	38	53	60.8	41	64	35	7	11	7	34.2	26	70.5	194
AC4000	3/8·1/2	238	191.5	41	70	65.5	50	84	40	9	13	7	42.2	33	88	229
AC4000-06	3/4	253	193	40.5	70	69.5	50	89	40	9	13	7	46.2	36	88	230.5
AC5000	3/4·1	300	271.5	48	90	75.5	70	105	50	12	16	10	55.2	40	115	309.5

型号表示方法



技术参数

型号	GF200-06	GF200-08	GF300-08	GF300-10	GF300-15	GF400-10	GF400-15
工作介质	空气						
接管口径	PT1/8	PT1/4	PT1/4	PT3/8	PT1/2	PT3/8	PT1/2
滤芯精度	40 μm或5 μm						
使用压力范围	自动及差压排水式:0.15-0.9Mpa(20-130Psi) 手动排水式:0.05-0.9Mpa(7-130Psi)						
保证耐压力	1.5Mpa(215Psi)						
使用温度范围	-20~70℃						
滤水杯容量	10CC					80CC	
重量	135g		360g			680g	

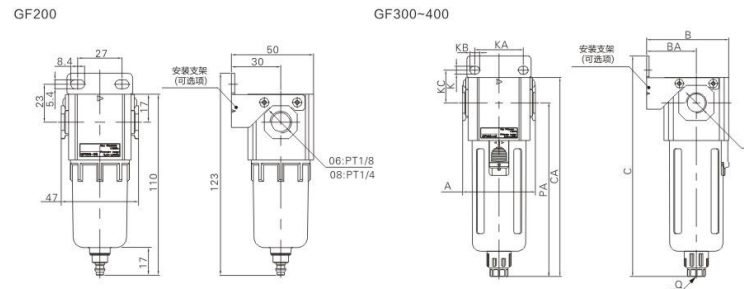
产品特性

- 1、独特的导流结构,使流通的气体产生适当的旋转,从而更有效地分离气体中的液体并可靠的过滤固体颗粒;
- 2、压力损失小,分水效率高,水杯容量大;
- 3、过滤精度5 μm, 40 μm可选;
- 4、有手动、差压及自动排水等三种排水形式可供选择;
- 5、可选择使用固定支架安装。

符号



外形尺寸图(毫米)



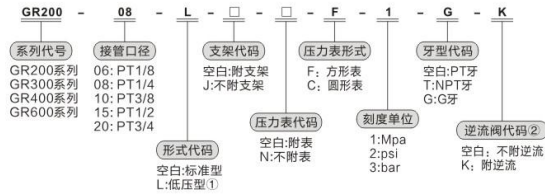
型号/符号	A	B	BA	C	CA	K	KA	KB	KC	P	PA	Q
GF300-08	60	67.5	41	182	164	6.5	40	8	27	PT1/4	143	G1/8
GF300-10	60	67.5	41	182	164	6.5	40	8	27	PT3/8	143	G1/8
GF300-15	60	67.5	41	182	164	6.5	40	8	27	PT1/2	143	G1/8
GF400-10	80	85.5	50	208	191.5	8.6	55	11	33.5	PT3/8	166.5	G1/4
GF400-15	80	85.8	50	208	191.5	8.6	55	11	33.5	PT1/2	166.5	G1/4

以上产品参数及图片仅供参考,请以实物为准。

气路处理元件

- AF系列
- AR系列
- AL系列
- AW系列
- AC三联件
- AC三联件
- GF系列
- GR系列
- GL系列
- GFH系列
- GFCA系列
- GC系列
- LF系列
- LR系列
- LOE系列
- LFH系列
- LFC系列
- LC系列

型号表示方法



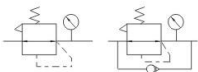
技术参数

型号	GR200-06	GR200-08	GR300-08	GR300-10	GR300-15	GR400-10	GR400-15
工作介质	空气						
接管口径	PT1/8	PT1/4	PT1/4	PT3/8	PT1/2	PT3/8	PT1/2
使用压力范围	0.05-0.9Mpa(20-130Psi)						
保证耐压力	1.5Mpa(215Psi)						
使用温度范围	-20~70℃						
重量	160g		350g			720g	

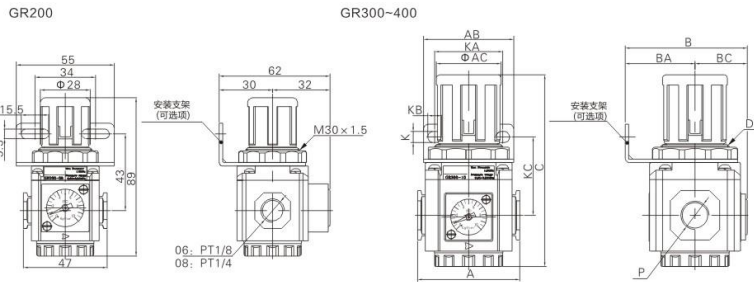
产品特性

- 1、采用嵌入式方形压力表，节省安装空间（亦可选择使用外置圆形压力表）；
- 2、压式自锁结构，可防止调定压力受外界干扰而产生异动；
- 3、压力调节机构采用平衡式设计，压力调节更稳定，漂移量小，压力特性好；
- 4、除面板安装外，可另选固定支架安装；
- 5、除标准形式外，另有低压型可供选择(最高可调压力0.4MPA)。

符号



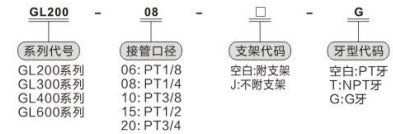
外形尺寸图(毫米)



型号/符号	A	AB	AC	B	BA	BC	C	D	K	KA	KB	KC	P
GR300-08	60	53	38	72	41	31	112.5	M40×1.5	6.5	40	8	46	PT1/4
GR300-10	60	53	38	72	41	31	112.5	M40×1.5	6.5	40	8	46	PT3/8
GR300-15	60	53	38	72	41	31	112.5	M40×1.5	6.5	40	8	46	PT1/2
GR400-10	80	72	52	90	50	40	140.5	M55×2.2	8.5	55	11	53	PT3/8
GR400-15	80	72	52	90	50	40	140.5	M55×2.2	8.5	55	11	53	PT1/2

以上产品参数及图片仅供参考，请以实物为准。

型号表示方法



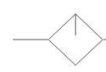
技术参数

型号	GL200-06	GL200-08	GL300-08	GL300-10	GL300-15	GL400-10	GL400-15
工作介质	空气						
接管口径	PT1/8	PT1/4	PT1/4	PT3/8	PT1/2	PT3/8	PT1/2
使用压力范围	0.05-0.9Mpa(7-130Psi)						
保证耐压力	1.5Mpa(215Psi)						
使用温度范围	-20~70℃						
建议润滑油	透平1号油(IOS VG32)						
给油杯容量	25CC		75CC			160CC	
重量	130g		360g			670g	

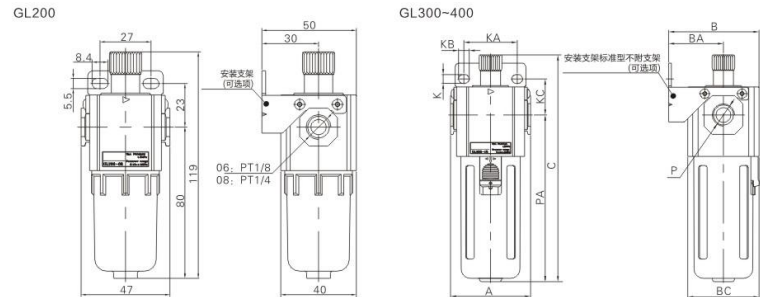
产品特性

- 1、滴油结构采用间隙密封形式，给油调节更稳定可靠；
- 2、给油调节环只可旋转一周，给油大小基本呈线状分布，可根据刻度环位置大致推算出给油量大小；
- 3、特殊的滴油嘴结构，使滴油出口处产生负压，起雾流量低；
- 4、可不停气加油，油杯容量大；
- 5、可选择使用固定支架安装。

符号



外形尺寸图(毫米)



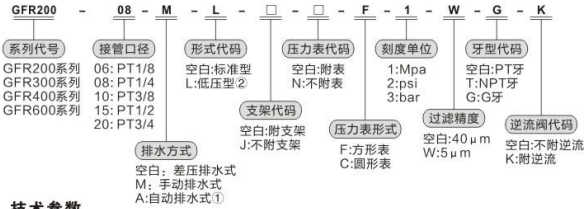
型号/符号	A	B	BA	BC	C	K	KA	KB	KC	P	PA
GL300-08	60	68	41	53.5	169	6.5	40	8	27	PT1/4	125
GL300-10	60	68	41	53.5	169	6.5	40	8	27	PT3/8	125
GL300-15	60	68	41	53.5	169	6.5	40	8	27	PT1/2	125
GL400-10	80	85.5	50	71	190	8.5	55	11	33.5	PT3/8	142
GL400-15	80	85.5	50	71	190	8.5	55	11	33.5	PT1/2	142

以上产品参数及图片仅供参考，请以实物为准。

调压过滤器

GFR系列

型号表示方法



技术参数

型号	GFR200-06	GFR200-08	GFR300-08	GFR300-10	GFR300-15	GFR400-10	GFR400-15
工作介质	空气						
接管口径	PT1/8	PT1/4	PT1/4	PT3/8	PT1/2	PT3/8	PT1/2
滤芯精度	40 μm或5 μm						
使用压力范围	自动及差压排水式: 0.15~0.9Mpa(20~130Psi) 手动排水式: 0.05~0.9Mpa(7~130Psi)						
保证耐压力	1.5Mpa(215Psi)						
使用温度范围	-20~70℃						
滤水杯容量	10CC	25CC	40CC	75CC	80CC	160CC	1950g
重量	220g		500g		1030g		

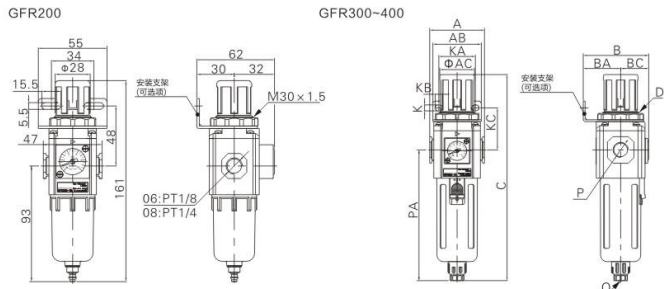
产品特性

- 1、采用嵌入式形式压力表，节省安装空间（亦可选择使用外置圆型压力表）；
- 2、压式自锁结构，可防止调定压力受外界干扰而产生异动；
- 3、压力调节机构采用平衡式设计，压力调节更稳定，漂移量小，压力特性好；
- 4、除标准形式外，另有低压型可供选择(最高可调压力0.4MPa)；
- 5、独特的导流结构，使流过的气体产生适当的旋转，从而更有效地分享气体中的液体并可靠地过滤固体颗粒；
- 6、过滤精度5 μm、40 μm可选；
- 7、有手动、差压及自动排水等三种排水形式可供选择；
- 8、可选择使用固定支架安装。

符号



外形尺寸图(毫米)



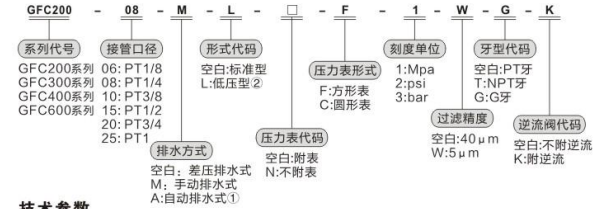
型号/符号	A	AB	AC	B	BA	BC	C	D	K	KA	KB	KC	P	PA	Q
GFR300-08	60	53	38	72	41	31	225.5	M40×1.5	6.5	40	8	46	PT1/4	143	G1/8
GFR300-10	60	53	38	72	41	31	225.5	M40×1.5	6.5	40	8	46	PT3/8	143	G1/8
GFR300-15	60	53	38	72	41	31	225.5	M40×1.5	6.5	40	8	46	PT1/2	143	G1/8
GFR400-10	80	72	52	90	50	40	270.5	M55×2.0	6.5	52	11	53	PT3/8	165.5	G1/4
GFR400-15	80	72	52	90	50	40	270.5	M55×2.0	6.5	52	11	53	PT1/2	165.5	G1/4

以上产品参数及图片仅供参考，请以实物为准。

二联件

GFC系列

型号表示方法



技术参数

型号	GFC200-06	GFC200-08	GFC300-10	GFC300-15	GFC300-15	GFC400-10	GFC400-15
工作介质	空气						
接管口径	PT1/8	PT1/4	PT1/4	PT3/8	PT1/2	PT3/8	PT1/2
滤芯精度	40 μm或5 μm						
使用压力范围	自动及差压排水式: 0.15~0.9Mpa(20~130Psi) 手动排水式: 0.05~0.9Mpa(7~130Psi)						
保证耐压力	1.5Mpa(215Psi)						
使用温度范围	-20~70℃						
建议润滑油	透平1号油(ISO VG32)						
滤水杯容量	10CC	25CC	40CC	75CC	80CC	160CC	1950g
给油杯容量	25CC		75CC		80CC		
重量	430g		980g		1950g		

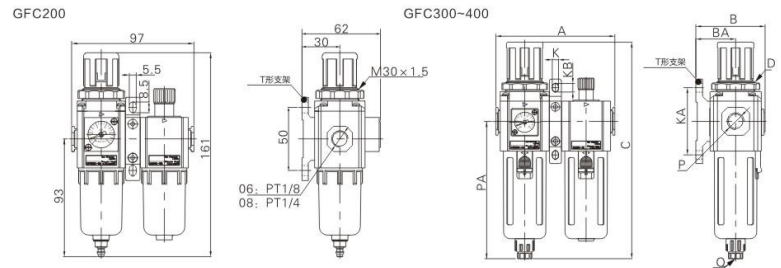
产品特性

- 1、快速、可靠的固定连接，安装使用方便；
- 2、压力调节稳定、重复精度高；
- 3、高效的水份和固体颗粒去除功能；
- 4、有手动、差压及自动排水等三种排水形式可供选择。

符号



外形尺寸图(毫米)

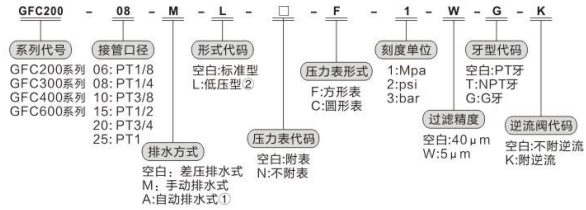


型号/符号	A	B	BA	C	D	K	KA	KB	P	PA	Q
GFC300-08	124	72	41.5	225.5	M40×1.5	6.5	70	9	PT1/4	143	G1/8
GFC300-10	124	72	41.5	225.5	M40×1.5	6.5	70	9	PT3/8	143	G1/8
GFC300-15	124	72	41.5	225.5	M40×1.5	6.5	70	9	PT1/2	143	G1/8
GFC400-10	164	89	50	270.5	M55×2.0	6.5	80	12	PT3/8	166.5	G1/4
GFC400-15	164	89	50	270.5	M55×2.0	6.5	80	12	PT1/2	166.5	G1/4

以上产品参数及图片仅供参考，请以实物为准。



型号表示方法



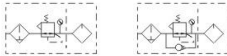
技术参数

型号	GC200-06	GC200-08	GC300-08	GC300-10	GC300-15	GC400-10	GC400-15
工作介质	空气						
接管口径	PT1/8	PT1/4	PT1/4	PT3/8	PT1/2	PT3/8	PT1/2
滤芯精度	40 μm或5 μm						
使用压力范围	自动及差压排水式:0.15-0.9Mpa(20-130Psi) 手动排水式:0.05-0.9Mpa(7-130Psi)						
保证耐压力	1.5Mpa(215Psi)						
使用温度范围	-20-70℃						
建议润滑油	透平1号油(IOS VG32)						
滤水杯容量	10CC		40CC			80CC	
给油杯容量	25CC		75CC			160CC	
重量	580g		1300g			2360g	

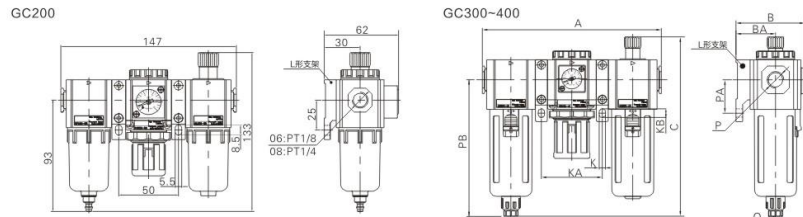
产品特性

- 1、滴油结构采用间隙密封形式。给油调节更稳定可靠;
- 2、给油调节环只旋转一周,给油大小基本呈线状分布,可根据刻度环位置大致推算出给油量大小;
- 3、可不停气加油;
- 4、特殊的滴油嘴结构,使滴油出口处产生负压,起雾流量低;
- 5、压力调节稳定、重复精度高;
- 6、快速可靠的固定连接,安装精度高;
- 7、有手动、差压及自动排水等三种排水形式可供选择;
- 8、高效率的水份和固体颗粒去除功能。

符号



外形尺寸图(毫米)



型号/符号	A	B	BA	C	K	KA	KB	P	PA	PB	E
GC300-08	188	72	41.5	188	6.5	64	9	PT1/4	35	143	G1/8
GC300-10	188	72	41.5	188	6.5	64	9	PT3/8	35	143	G1/8
GC300-15	188	72	41.5	188	6.5	64	9	PT1/2	35	143	G1/8
GC400-10	248	89	50	216	8.6	84	12	PT3/8	40	166.5	G1/4
GC400-15	248	89	50	216	8.6	84	12	PT1/2	40	166.5	G1/4

以上产品参数及图片仅供参考,请以实物为准。



符号



型号表示方法

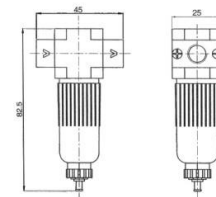


技术参数

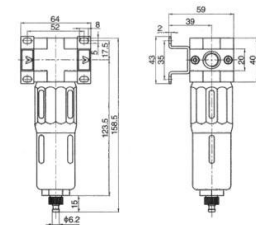
型号	LF100-M5、01	LF200-01、02、03	LF400-03、04、06	LF500-06、10
接管口径	M5 · 1/8"	1/8" · 1/4" · 3/8"	3/8" · 1/2" · 3/4"	3/4" · 1"
压力表接管口径	1/16"	1/8"	1/4"	1/4"
工作介质	压缩空气			
使用压力范围MPa	0.15-0.85			
最大处理流量L/min	500	1700	3500	11500
使用温度范围	-10-60℃			
过滤精度	标准: 20 μm			
杯子材质	聚碳酸酯			
防护罩	-	●	●	●

外形尺寸图(毫米)

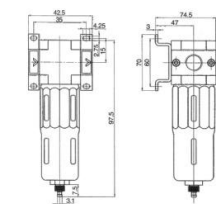
LF100-M5、01



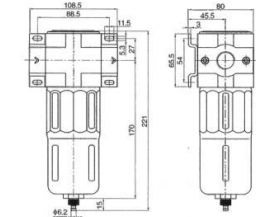
LF200-01、02、03



LF400-03、04、06



LF500-06、10



ANVAGO

调压阀

LR系列

符号



型号表示方法



LR200

系列代号
LR100系列
LR200系列
LR400系列
LR500系列

01

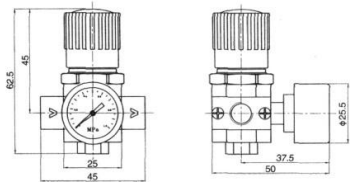
接管口径
M5:
01: G1/8"
02: G1/4"
03: G3/8"
04: G1/2"
06: G3/4"
10: G1"

技术参数

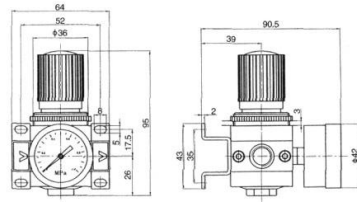
型号	LR100-M5、01	LR200-01、02、03	LR400-03、04、06	LR500-06、10
接管口径	M5 · 1/8"	1/8" · 1/4" · 3/8"	3/8" · 1/2" · 3/4"	3/4" · 1"
压力表接管口径	1/16"	1/8"	1/4"	1/4"
工作介质	压缩空气			
使用压力范围MPa	0.15-0.85			
最大处理流量L/min	500	1700	3500	11500
使用温度范围	-10-60℃			

外形尺寸图(毫米)

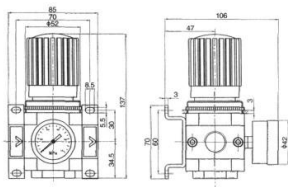
LR100-M5、01



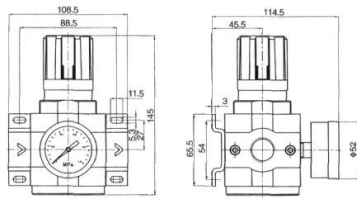
LR200-01、02、03



LR400-03、04、06



LR500-06、10



ANVAGO

油雾器

LOE系列

符号



型号表示方法



LOE200

系列代号
LOE100系列
LOE200系列
LOE400系列
LOE500系列

01

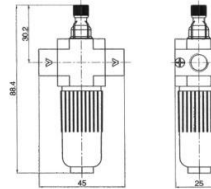
接管口径
M5:
01: G1/8"
02: G1/4"
03: G3/8"
04: G1/2"
06: G3/4"
10: G1"

技术参数

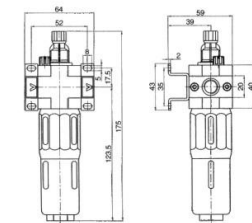
型号	LOE100-M5、01	LOE200-01、02、03	LOE400-03、04、06	LOE500-06、10
接管口径	M5 · 1/8"	1/8" · 1/4" · 3/8"	3/8" · 1/2" · 3/4"	3/4" · 1"
工作介质	压缩空气			
使用压力范围MPa	0.15-0.85			
最大处理流量L/min	500	1700	3500	11500
使用温度范围	-10-60℃			
杯子材质	聚碳酸酯			
防护罩	-	●	●	●

外形尺寸图(毫米)

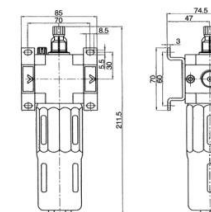
LOE100-M5、01



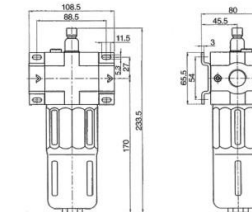
LOE200-01、02、03



LOE400-03、04、06



LOE500-06、10



C

气雾处理元件

- AF系列
- AR系列
- AL系列
- AW系列
- AC二联件
- GF系列
- GR系列
- GL系列
- GFH系列
- GFC系列
- GC系列
- LF系列
- LR系列
- LOE系列
- LFH系列
- LFC系列
- LC系列

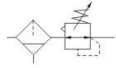
ANVAGO

调压过滤器

LFR系列



符号



型号表示方法

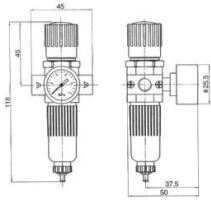
LFR200	01	D
系列代号	接管口径	排水方式
LFR100系列 LFR200系列 LFR400系列 LFR500系列	M5: 01: G1/8" 02: G1/4" 03: G3/8" 04: G1/2" 06: G3/4" 10: G1"	空白: 差压排水式 D: 自动排水式

技术参数

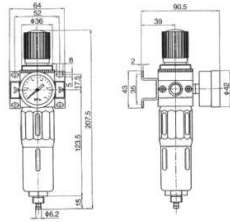
型号	LFR100-M5, 01	LFR200-01, 02, 03	LFR400-03, 04, 06	LFR500-06, 10
接管口径	M5 · 1/8"	1/8" · 1/4" · 3/8"	3/8" · 1/2" · 3/4"	3/4" · 1"
压力表接管口径	1/16"	1/8"	1/4"	1/4"
工作介质	压缩空气			
使用压力范围MPa	0.15~0.85			
最大处理流量L/min	500	1700	3500	11500
使用温度范围	-10~60℃			
过滤精度	标准: 20 μm			
杯子材质	聚碳酸酯			
防护罩	-	●	●	●

外形尺寸图(毫米)

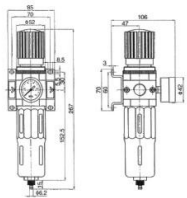
LFR100-M5, 01



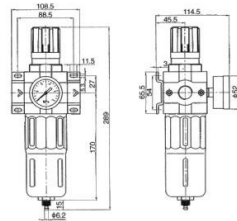
LFR200-01, 02, 03



LFR400-03, 04, 06



LFR500-06, 10



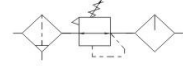
三联件

LFC系列

ANVAGO



符号



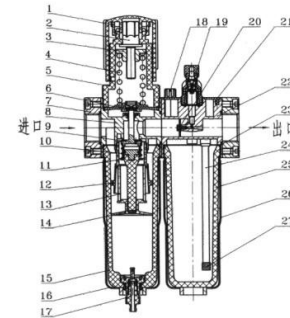
型号表示方法

LFC200	01	D
系列代号	接管口径	排水方式
LFC100系列 LFC200系列 LFC400系列 LFC500系列	M5: 01: G1/8" 02: G1/4" 03: G3/8" 04: G1/2" 06: G3/4" 10: G1"	空白: 差压排水式 D: 自动排水式

技术参数

型号	LFC100-M5, 01	LFC200-01, 02, 03	LFC400-03, 04, 06	LFC500-06, 10
接管口径	M5 · 1/8"	1/8" · 1/4" · 3/8"	3/8" · 1/2" · 3/4"	3/4" · 1"
压力表接管口径	1/16"	1/8"	1/4"	1/4"
工作介质	压缩空气			
使用压力范围MPa	0.15~0.85			
最大处理流量L/min	500	1700	3500	11500
使用温度范围	-10~60℃			
过滤精度	标准: 20 μm			
杯子材质	聚碳酸酯			
防护罩	-	●	●	●

内部结构图



序号	名称	序号	名称	序号	名称
1	主调压按钮	10	阀芯弹簧	19	油窗组件
2	调压轴	11	阀芯座	20	阻尼片
3	调压螺母	12	旋风叶片	21	装饰盖
4	主调压弹簧装	13	阀芯	22	油雾阀体
5	阀盖	14	挡板	23	O形圈
6	调压膜片	15	水杯	24	油管
7	连接块	16	护罩	25	油杯
8	过滤调压阀体	17	排水器	26	护罩
9	滤芯	18	油塞	27	滤芯

C

气源处理元件

AF系列

AR系列

AL系列

AW系列

AC三联件

GF系列

GR系列

GL系列

GFH系列

GFC系列

GC系列

LF系列

LR系列

LCE系列

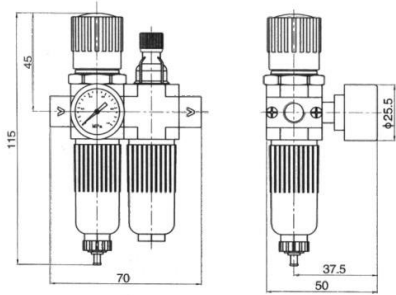
LFR系列

LFC系列

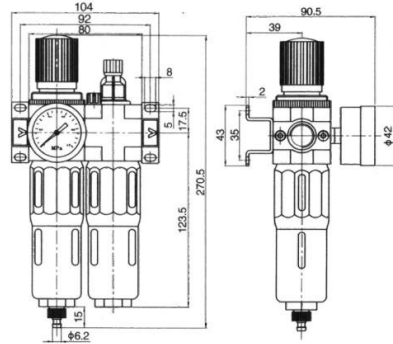
LC系列

外形尺寸图(毫米)

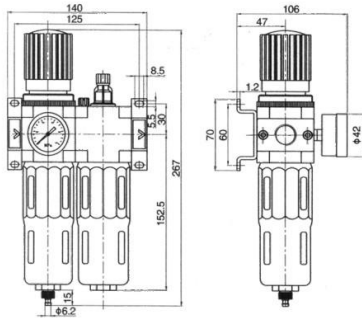
LFC100-M5、01



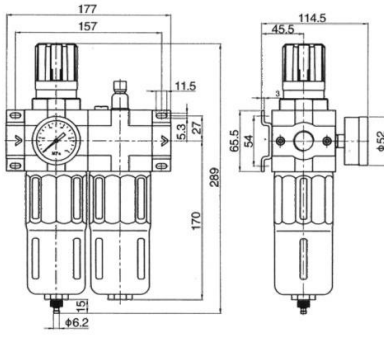
LFC200-01、02、03



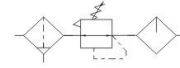
LFC400-03、04、06



LFC500-06、10



符号



型号表示方法

LC200

系列代号
LC100系列
LC200系列
LC400系列
LC500系列

01

接管口径
M5: G1/8"
02: G1/4"
03: G3/8"
04: G1/2"
06: G3/4"
10: G1"

D

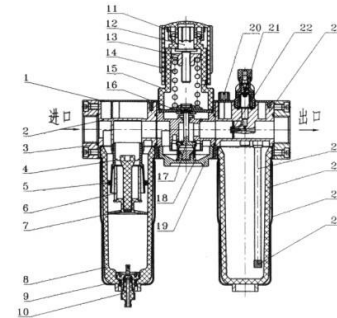
排水方式
空白: 差压排水式
D: 自动排水式



技术参数

型号	LC100-M5、01	LC200-01、02、03	LC400-03、04、06	LC500-06、10
接管口径	M5 · 1/8"	1/8" · 1/4" · 3/8"	3/8" · 1/2" · 3/4"	3/4" · 1"
压力表接管口径	1/16"	1/8"	1/4"	1/4"
工作介质	压缩空气			
使用压力范围MPa	0.15~0.85			
最大处理流量L/min	500	1700	3500	11500
使用温度范围	-10~60℃			
过滤精度	标准: 20 μm			
杯子材质	聚碳酸酯			
防护罩	-	●	●	●

内部结构图



序号	名称	序号	名称	序号	名称
1	装饰盖	10	排水器	19	底盖
2	过滤阀体	11	主调压按钮	20	油塞
3	连接块	12	调压轴	21	油窗组件
4	阀芯座	13	调压螺母	22	阻尼片
5	旋风叶片	14	主调压弹簧	23	油雾阀体
6	滤芯	15	阀盖	24	油管
7	挡板	16	调压膜片	25	油杯
8	水杯	17	阀芯	26	护罩
9	护罩	18	阀芯弹簧	27	滤芯

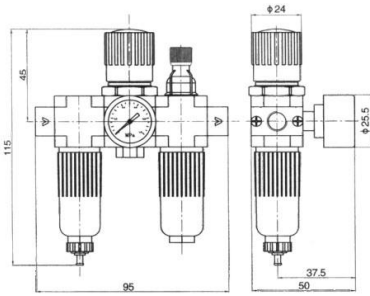
- AF系列
- AR系列
- AL系列
- AW系列
- AC二联件
- GF系列
- GR系列
- GL系列
- GFH系列
- GFC系列
- GC系列
- LF系列
- LR系列
- LOE系列
- LFH系列
- LFC系列
- LC系列

三联件

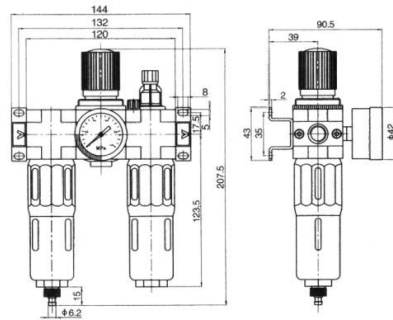
LC系列

外形尺寸图(毫米)

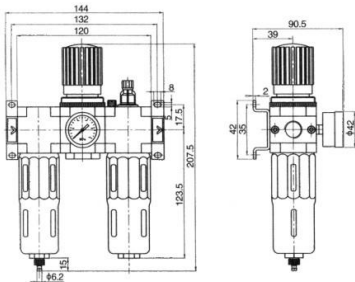
LC100-M5、01



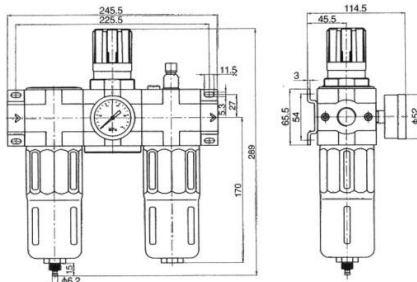
LC200-01、02、03



LC400-03、04、06



LC500-06、10



快拧接头

KL系列

型号表示方法

KLC

系列代号

8

软管尺寸

- 4
- 6
- 8
- 10
- 12

02

接管口径

- 01:1/8"
- 02:1/4"
- 03:3/8"
- 04:1/2"

KLU系列 快拧直通



型号

- KLU-4
- KLU-6
- KLU-8
- KLU-10
- KLU-12

使用流体	洁净空气, 真空
耐压力	1.32Mpa(1.35kgf/cm ²)
最高使用压力	最高使用压力
	真空
最高使用压力	0-0.9Mpa(0-9.2kgf/cm ²)
最高使用压力	-99.99-0Kpa(-750-0kgf/cm ²)
环境及流体温度	0-60°C
适用软管	PU软管, 尼龙管
材质	铜

KLC系列-快拧直通



型号

KLC4-M5	KLC8-03
KLC4-01	KLC8-04
KLC4-02	KLC10-01
KLC6-M5	KLC10-02
KLC6-01	KLC10-03
KLC6-02	KLC10-04
KLC6-03	KLC12-02
KLC6-04	KLC12-03
KLC8-01	KLC12-04
KLC8-02	

KLL系列-快拧弯头



型号

KLL4-M5	KLL8-03
KLL4-01	KLL8-04
KLL4-02	KLL10-01
KLL6-M5	KLL10-02
KLL6-01	KLL10-03
KLL6-02	KLL10-04
KLL6-03	KLL12-02
KLL6-04	KLL12-03
KLL8-01	KLL12-04
KLL8-02	

KLB系列-快拧正三通



型号

KLB4-M5	KLB8-03
KLB4-01	KLB8-04
KLB4-02	KLB10-01
KLB6-M5	KLB10-02
KLB6-01	KLB10-03
KLB6-02	KLB10-04
KLB6-03	KLB12-02
KLB8-01	KLB12-04
KLB8-02	

KLD系列-快拧侧三通



型号

KLD4-M5	KLD8-03
KLD4-01	KLD8-04
KLD4-02	KLD10-01
KLD6-M5	KLD10-02
KLD6-01	KLD10-03
KLD6-02	KLD10-04
KLD6-03	KLD12-02
KLD6-04	KLD12-03
KLD8-01	KLD12-04
KLD8-02	

KLV系列-快拧弯头



型号

- KLV-4
- KLV-6
- KLV-8
- KLV-10
- KLV-12

KLE系列-快拧三通



型号

- KLE-4
- KLE-6
- KLE-8
- KLE-10
- KLE-12

D

辅助元件

KL快拧接头

KT快拧接头

C式快拧接头

气动接头

聚氨酯气管

聚氨酯气管

吹尘枪

气动执行器

其它产品