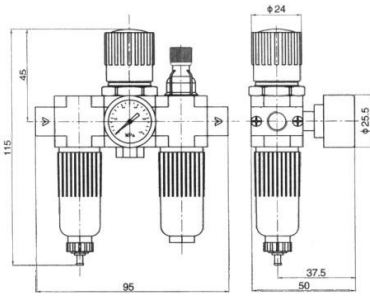


三联件

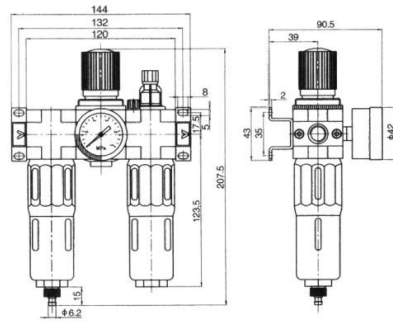
LC系列

外形尺寸图(毫米)

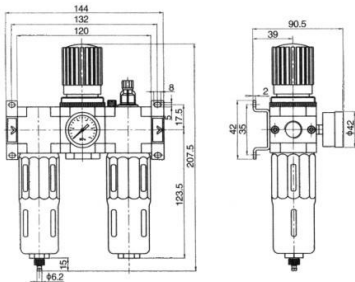
LC100-M5、01



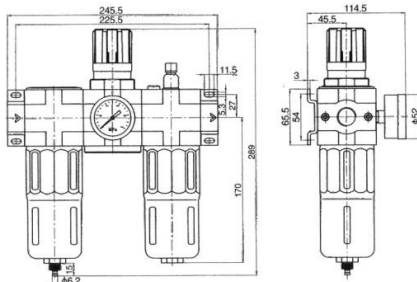
LC200-01、02、03



LC400-03、04、06



LC500-06、10



快拧接头

KL系列

型号表示方法

KLC

系列代号

8

软管尺寸

- 4
- 6
- 8
- 10
- 12

02

接管口径

- 01:1/8"
- 02:1/4"
- 03:3/8"
- 04:1/2"

KLU系列 快拧直通



型号

- KLU-4
- KLU-6
- KLU-8
- KLU-10
- KLU-12

使用流体	洁净空气, 真空
耐压力	1.32Mpa(1.35kgf/cm <sup>2</sup> )
最高使用压力	最高使用压力
	真空
最高使用压力	0-0.9Mpa(0-9.2kgf/cm <sup>2</sup> )
最高使用压力	-99.99-0Kpa(-750-0kgf/cm <sup>2</sup> )
环境及流体温度	0-60°C
适用软管	PU软管, 尼龙管
材质	铜

KLC系列-快拧直通



型号

KLC4-M5	KLC8-03
KLC4-01	KLC8-04
KLC4-02	KLC10-01
KLC6-M5	KLC10-02
KLC6-01	KLC10-03
KLC6-02	KLC10-04
KLC6-03	KLC12-02
KLC6-04	KLC12-03
KLC8-01	KLC12-04
KLC8-02	

KLL系列-快拧弯头



型号

KLL4-M5	KLL8-03
KLL4-01	KLL8-04
KLL4-02	KLL10-01
KLL6-M5	KLL10-02
KLL6-01	KLL10-03
KLL6-02	KLL10-04
KLL6-03	KLL12-02
KLL6-04	KLL12-03
KLL8-01	KLL12-04
KLL8-02	

KLB系列-快拧正三通



型号

KLB4-M5	KLB8-03
KLB4-01	KLB8-04
KLB4-02	KLB10-01
KLB6-M5	KLB10-02
KLB6-01	KLB10-03
KLB6-02	KLB10-04
KLB6-03	KLB12-02
KLB8-01	KLB12-04
KLB8-02	

KLD系列-快拧侧三通



型号

KLD4-M5	KLD8-03
KLD4-01	KLD8-04
KLD4-02	KLD10-01
KLD6-M5	KLD10-02
KLD6-01	KLD10-03
KLD6-02	KLD10-04
KLD6-03	KLD12-02
KLD6-04	KLD12-03
KLD8-01	KLD12-04
KLD8-02	

KLV系列-快拧弯头



型号

- KLV-4
- KLV-6
- KLV-8
- KLV-10
- KLV-12

KLE系列-快拧三通



型号

- KLE-4
- KLE-6
- KLE-8
- KLE-10
- KLE-12

**D**

辅助元件

KL快拧接头

KT快拧接头

C式快拧接头

气动接头

聚氨酯气管管

聚氨酯气管管

吹尘枪

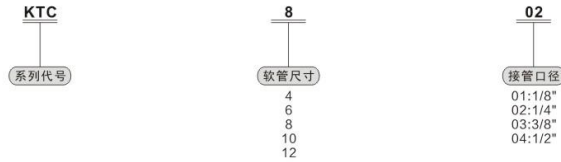
气动执行器

其它产品

ANVAGO

卡套接头  
KT系列

型号表示方法



KTU系列-卡套直通



型号
KTU-4
KTU-6
KTU-8
KTU-10
KTU-12

KTC系列-卡套直通



型号	
KTC4-M5	KTC8-03
KTC4-01	KTC8-04
KTC4-02	KTC10-01
KTC6-M5	KTC10-02
KTC6-01	KTC10-03
KTC6-02	KTC10-04
KTC6-03	KTC12-02
KTC6-04	KTC12-03
KTC8-01	KTC12-04
KTC8-02	

KTB系列-卡套正三通



型号	
KTBA-M5	KTBA-04
KTBA-01	KTBA-01
KTBA-02	KTBA-02
KTBA-M5	KTBA-03
KTBA-01	KTBA-04
KTBA-02	KTBA-02
KTBA-03	KTBA-04
KTBA-01	
KTBA-02	
KTBA-03	

KTV系列-卡套弯头



型号
KTV-4
KTV-6
KTV-8
KTV-10
KTV-12

技术参数

使用流体	洁净空气, 真空
耐压力	1.32Mpa(1.35kgf/cm <sup>2</sup> )
最高使用压力	最高使用压力 0~0.9Mpa(0~9.2kgf/cm <sup>2</sup> ) 真空 -99.99~0Kpa(-750~0kgf/cm <sup>2</sup> )
环境及流体温度	0~60℃
适用软管	PU软管, 尼龙管
材质	铜

KTL系列-卡套弯头



型号	
KTL4-M5	KTL8-03
KTL4-01	KTL8-04
KTL4-02	KTL10-01
KTL6-M5	KTL10-02
KTL6-01	KTL10-03
KTL6-02	KTL10-04
KTL6-03	KTL12-02
KTL6-04	KTL12-03
KTL8-01	KTL12-04
KTL8-02	

KTD系列-卡套侧三通



型号	
KTD4-M5	KTD8-03
KTD4-01	KTD8-04
KTD4-02	KTD10-01
KTD6-M5	KTD10-02
KTD6-01	KTD10-03
KTD6-02	KTD10-04
KTD6-03	KTD12-02
KTD6-04	KTD12-03
KTD8-01	KTD12-04
KTD8-02	

KTE系列-卡套三通



型号
KTE-4
KTE-6
KTE-8
KTE-10
KTE-12

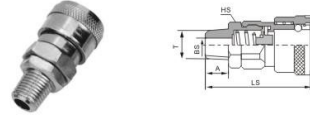
ANVAGO

快速接头  
C式

型号表示方法



SM



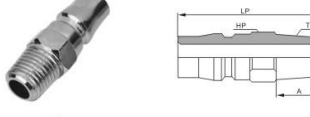
型号	A	BS	D	HS	LS	T
SM-10	9.7	6	26	19H	50.2	1/8PT
SM-20	9.4	6	26	19H	50.2	1/4PT
SM-30	15	8	26	19H	55.8	3/8PT
SM-40	16.5	11.5	26	21H	57.3	1/2PT

SH



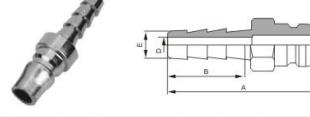
型号	配管	A	D	HS	LS	T
SH-10	1/4HOSE	26	26	19H	66.8	7
SH-20	5/8HOSE	26	26	19H	66.8	9
SH-30	3/8HOSE	26	26	19H	66.8	11
SH-40	1/2HOSE	26	26	21H	66.8	13.5

PM



型号	A	HP	LP	T
PM-10	13.8	14H	40.8	1/8PT
PM-20	13.8	14H	40.8	1/4PT
PM-30	14.2	17H	41.2	3/8PT
PM-40	18	21H	43.8	1/2PT

PH

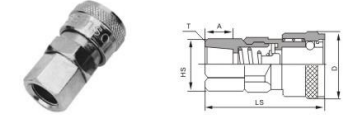


型号	配管	A	B	D	E
PH-10	1/4HOSE	52.8	24	4.9	9
PH-20	5/8HOSE	52.8	24	4.9	9
PH-30	3/8HOSE	52.5	24	7.2	9.8
PH-40	1/2HOSE	52.3	24	7	12.6

技术参数

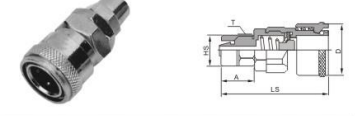
使用流体	空气
耐压力	1.32Mpa(1.35kgf/cm <sup>2</sup> )
最高使用压力	0~0.9Mpa(0~9.2kgf/cm <sup>2</sup> )
环境及流体温度	0~60℃
适用软管	PU软管, 尼龙管
材质	锌合金

SF



型号	A	BS	D	HS	LS	T
SF-10	9.4	6	26	19H	50.2	1/8PT
SF-20	9.4	6	26	19H	50.2	1/4PT
SF-30	15	8	26	19H	55.8	3/8PT
SF-40	16.5	11.5	26	21H	57.3	1/2PT

SP



型号	配管	A	D	HS	LS	T
SP-10	4/6HOSE	14.5	26	13.3	55.3	14H
SP-20	5/8HOSE	14.5	26	13.3	55.3	14H
SP-30	6.5/10HOSE	15	26	13.3	57	15H
SP-40	8/12HOSE	17.5	26	15.8	58.8	19H

PF



型号	HP	O	LP	T
PF-10	17H	20	36	1/8PT
PF-20	17H	20	36	1/4PT
PF-30	19H	20	36	3/8PT
PF-40	22H	20	37	1/2PT

PP



型号	配管	B	D	H	LP
PP-10	1/4HOSE	2.9	13.3	14H	44.1
PP-20	5/8HOSE	2.9	13.3	14H	44.1
PP-30	3/8HOSE	3	13.2	15H	44.2
PP-40	1/2HOSE	5.2	15.8	19H	44.7

D

- 辅助元件
- KL快拆接头
- KT卡套接头
- C式快速接头
- 气动接头
- 聚氨酯气管
- 聚氨酯软管
- 吹尘枪
- 气动执行器
- 其它产品

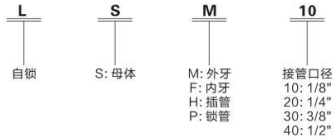
ANVAGO

快速接头(自锁)

C式



型号表示方法



技术参数

使用流体	空气
耐压力	1.32Mpa(1.35kgf/cm <sup>2</sup> )
最高使用压力	0-0.9Mpa(0-9.2kgf/cm <sup>2</sup> )
环境及流体温度	0-60℃
适用软管	PU软管, 尼龙管
材质	锌合金

LSM系列



型号
LSM-10
LSM-20
LSM-30
LSM-40

LSF系列



型号
LSF-10
LSF-20
LSF-30
LSF-40

LSH系列



型号
LSH-10
LSH-20
LSH-30
LSH-40

LSP系列



型号
LSP-10
LSP-20
LSP-30
LSP-40

多管路接头



型号
SML 2
SMT 3
SMM 4
SMX 5
SMZ 6



型号
SMV 2
SMY 3

ANVAGO

气动接头

型号表示方法



PLL型螺纹三通



型号	
PL4-M5	PL8-04
PL4-01	PL10-01
PL4-02	PL10-02
PL6-M5	PL10-03
PL6-01	PL10-04
PL6-02	PL12-02
PL6-03	PL12-03
PL6-04	PL12-04
PL8-01	PL16-03
PL8-02	PL16-04
PL8-03	

PBT型螺纹三通



型号	
PB4-M5	PB8-04
PB4-01	PB10-01
PB4-02	PB10-02
PB6-M5	PB10-03
PB6-01	PB10-04
PB6-02	PB12-02
PB6-03	PB12-03
PB6-04	PB12-04
PB8-01	PB16-03
PB8-02	PB16-04
PB8-03	

PLL L型加长螺纹三通



型号	
PLL4-M5	PLL8-04
PLL4-01	PLL10-01
PLL4-02	PLL10-02
PLL6-M5	PLL10-03
PLL6-01	PLL10-04
PLL6-02	PLL12-02
PLL6-03	PLL12-03
PLL6-04	PLL12-04
PLL8-01	PLL16-03
PLL8-02	PLL16-04
PLL8-03	

PD T型分支螺纹三通



型号	
PD4-M5	PD8-04
PD4-01	PD10-01
PD4-02	PD10-02
PD6-M5	PD10-03
PD6-01	PD10-04
PD6-02	PD12-02
PD6-03	PD12-03
PD6-04	PD12-04
PD8-01	PD16-03
PD8-02	PD16-04
PD8-03	

PC螺纹直通



型号	
PC4-M5	PC8-04
PC4-01	PC10-01
PC4-02	PC10-02
PC6-M5	PC10-03
PC6-01	PC10-04
PC6-02	PC12-02
PC6-03	PC12-03
PC6-04	PC12-04
PC8-01	PC16-03
PC8-02	PC16-04
PC8-03	

PE T型三通



型号
PE4
PE6
PE8
PE10
PE12
PE16

PY Y型三通



型号
PY4
PY6
PY8
PY10
PY12

PV L型三通



型号
PV4
PV6
PV8
PV10
PV12
PV16

PU直通



型号
PU4
PU6
PU8
PU10
PU12

D

辅助元件  
 KL快拆接头  
 KT卡套接头  
 C式快速接头  
 气动接头  
 聚氨酯气管  
 聚氨酯气管管  
 吹尘枪  
 气动执行器  
 其它产品

气动接头

ANVAGO

PM隔板直通



型号
PM4
PM6
PM8
PM10
PM12

PZA十字四通



型号
PZA4
PZA6
PZA8
PZA10
PZA12

PKG减径三通



型号
PKG6-4
PKG8-4
PKG8-6
PKG10-6
PKG10-8

PW Y型减径三通



型号
PW6-4
PW8-6
PW10-8
PW12-10

PK五通



型号
PK6
PK8
PK10

PEG T型减径三通



型号
PEG6-4
PEG8-6
PEG10-8
PEG12-10

PKB螺纹五通



型号
PKB4-01
PKB4-02
PKB6-01
PKB6-02
PKB8-01
PKB8-02
PKB8-03

PG减径直通



型号
PG6-4
PG8-6
PG10-8
PG12-10

SA管道型



型号
SA-4
SA-6
SA-8
SA-10
SA-12

PKD减径螺纹五通



型号
PKD6-4-01
PKD8-4-02
PKD8-6-02
PKD10-8-03

ANVAGO

气动接头

PX Y型螺纹三通



型号	
PX4-M5	PX8-04
PX4-01	PX10-01
PX4-02	PX10-02
PX6-M5	PX10-03
PX6-01	PX10-04
PX6-02	PX12-02
PX6-03	PX12-03
PX6-04	PX12-04
PX8-01	
PX8-02	
PX8-03	

SL直接安装L型



型号	
SL4-M5	SL8-04
SL4-01	SL10-01
SL4-02	SL10-02
SL6-M5	SL10-03
SL6-01	SL10-04
SL6-02	SL12-02
SL6-03	SL12-03
SL6-04	SL12-04
SL8-01	
SL8-02	
SL8-03	

PH外六角接头



型号	
PH4-M5	PH8-04
PH4-01	PH10-01
PH4-02	PH10-02
PH6-M5	PH10-03
PH6-01	PH10-04
PH6-02	PH12-02
PH6-03	PH12-03
PH6-04	PH12-04
PH8-01	
PH8-02	
PH8-03	

PP管塞



型号
PP4
PP6
PP8
PP10
PP12

PHF串联接头



型号	
PHF4-M5	PHF8-04
PHF4-01	PHF10-01
PHF4-02	PHF10-02
PHF6-M5	PHF10-03
PHF6-01	PHF10-04
PHF6-02	PHF12-02
PHF6-03	PHF12-03
PHF6-04	PHF12-04
PHF8-01	
PHF8-02	
PHF8-03	

BSL通用型铜消声器



型号
BSL-M5
BSL-01
BSL-02
BSL-03
BSL-04
BSL-06
BSL-08
BSL-10
BSL-12
BSL-16

PLF L型内螺纹二通



型号	
PLF4-M5	PLF8-04
PLF4-01	PLF10-01
PLF4-02	PLF10-02
PLF6-M5	PLF10-03
PLF6-01	PLF10-04
PLF6-02	PLF12-02
PLF6-03	PLF12-03
PLF6-04	PLF12-04
PLF8-01	PLF16-03
PLF8-02	PLF16-04
PLF8-03	

BSLM微型消声器



型号
BSLM-01
BSLM-02
BSLM-03
BSLM-04
BSLM-06
BSLM-08

PCF内螺纹直通



型号	
PD4-M5	PD8-04
PD4-01	PD10-01
PD4-02	PD10-02
PD6-M5	PD10-03
PD6-01	PD10-04
PD6-02	PD12-02
PD6-03	PD12-03
PD6-04	PD12-04
PD8-01	PD16-03
PD8-02	PD16-04
PD8-03	

BESL消声排气节流阀



型号
BESL-01
BESL-02
BESL-03
BESL-04
BESL-06
BESL-08

**D**

辅助元件  
KL快拆接头  
KT卡套接头  
C式快拆接头  
气动接头  
聚四氟乙烯管  
吹尘枪  
气动执行器  
其它产品



气动接头

ANVAGO

PC直通



型号	
PC4-G01	PC10-G01
PC4-G02	PC10-G02
PC4-G03	PC10-G03
PC6-G01	PC10-G04
PC6-G02	PC12-G01
PC6-G03	PC12-G02
PC6-G04	PC12-G03
PC8-G01	PC12-GU4
PC8-G02	PC16-G03
PC8-G03	PC16-G04
PC8-G04	

SL节流阀



型号	
SL4-G01	SL10-G04
SL4-G02	SL12-G02
SL6-G01	SL12-G03
SL6-G02	SL12-G04
SL6-G03	
SL8-G01	
SL8-G02	
SL8-G03	
SL8-G04	
SL10-G02	
SL10-G03	

PL L型螺纹三通



型号	
PL4-G01	PL10-G01
PL4-G02	PL10-G02
PL4-G03	PL10-G03
PL6-G01	PL10-G04
PL6-G02	PL12-G01
PL6-G03	PL12-G02
PL6-G04	PL12-G03
PL8-G01	PL12-G04
PL8-G02	PL16-G03
PL8-G03	PL16-G04
PL8-G04	

PX Y型螺纹三通



型号	
PX4-G01	PX10-G01
PX4-G02	PX10-G02
PX4-G03	PX10-G03
PX6-G01	PX10-G04
PX6-G02	PX12-G01
PX6-G03	PX12-G02
PX6-G04	PX12-G03
PX8-G01	PX12-G04
PX8-G02	PX16-G03
PX8-G03	PX16-G04
PX8-G04	

PT T型螺纹三通



型号	
PT4-G01	PT10-G01
PT4-G02	PT10-G02
PT4-G03	PT10-G03
PT6-G01	PT10-G04
PT6-G02	PT12-G01
PT6-G03	PT12-G02
PT6-G04	PT12-G03
PT8-G01	PT12-G04
PT8-G02	PT16-G03
PT8-G03	PT16-G04
PT8-G04	

PH外六角接头



型号	
PH4-G01	PH10-G02
PH4-G02	PH10-G03
PH4-G03	PH10-G04
PH6-G01	PH12-G02
PH6-G02	PH12-G03
PH6-G03	PH12-G04
PH6-G04	PH16-G03
PH8-G01	PH16-G04
PH8-G02	
PH8-G03	
PH8-G04	

PLL L型加长螺纹三通



型号	
PLL4-G01	PLL10-G01
PLL4-G02	PLL10-G02
PLL4-G03	PLL10-G03
PLL6-G01	PLL10-G04
PLL6-G02	PLL12-G01
PLL6-G03	PLL12-G02
PLL6-G04	PLL12-G03
PLL8-G01	PLL12-G04
PLL8-G02	PLL16-G03
PLL8-G03	PLL16-G04
PLL8-G04	

PKB螺纹四通



型号	
PKB4-G01	
PKB4-G02	
PKB6-G01	
PKB6-G02	
PKB8-G01	
PKB8-G02	
PKB8-G03	
PKB10-G01	
PKB10-G03	
PKB10-G04	

PD T型分支螺纹三通



型号	
PD4-G01	PD10-G01
PD4-G02	PD10-G02
PD4-G03	PD10-G03
PD6-G01	PD10-G04
PD6-G02	PD12-G01
PD6-G03	PD12-G02
PD6-G04	PD12-G03
PD8-G01	PD12-G04
PD8-G02	PD16-G03
PD8-G03	PD16-G04
PD8-G04	

PHF串联接头



型号	
PHF4-G01	PHF12-G04
PHF4-G02	
PHF6-G01	
PHF6-G02	
PHF8-G01	
PHF8-G02	
PHF8-G03	
PHF10-G02	
PHF10-G03	
PHF10-G04	
PHF12-G03	

聚氨酯气动管

ANVAGO



产品编号系统

PU - 0805 - 100 - R

①                      ②                      ③                      ④

品牌产品专用代号	
①	PU
②	0805
③	100
④	R
	B
	BL
	C

气动管优异特性

- 透明管具有较高的透明度，介质流动的状态清晰可见；
- 采用高回弹性聚氨酯原材料制造，使得气动管具有较小的弯曲半径，更容易安装；
- 耐黄变达到3级以上，不易黄变；
- 颜色管采用进口高耐候的色粉，所制造的颜色管颜色标准，鲜亮，长久工作不褪色；
- 采用在线管径控制系统，管径的公差控制在±0.05mm之内；
- 采用100%高物性热塑性聚氨酯弹性体(TPU)制造，恒定工作压力状态使用，寿命更长久。

注意

- 1、请谨慎使用于介质温度过高(>60℃)或流体带腐蚀性成份(如强酸、强碱、极性较强的溶剂等)的工作场合，因为会存在软管破裂的危险。
- 2、请谨慎使用于工作环境温度过高(>60℃)或工作空间有化学气体的工作场合，因为可能会导致软管软化而耐压力大幅度下降或者因化学气体的腐蚀性而快速老化、龟裂。
- 3、请勿仓储于潮湿环境的仓库或存放期过长(>180天)，可能因潮湿水解而导致出现断裂现象。

规格

型号	管外径(mm)	管内径(mm)	长度(m)	使用压力(kgf/cm <sup>2</sup> )	爆破压力(kgf/cm <sup>2</sup> )
PU-0425-200	4	2.5	200	12	38
PU-0604-200	6	4	200	12	31
PU-0805-100	8	5	100	12	32
PU-1065-100	10	6.5	100	12	31
PU-1208-100	12	8	100	12	27
PU-1410-100	14	10	100	12	20
PU-1612-100	16	12	100	12	17

D  
辅助元件  
KL快拆接头  
KT卡套接头  
C2式快拆接头  
气动接头  
聚氨酯气管管  
聚氨酯气管管  
吹尘枪  
气动执行器  
其它产品

聚氨酯螺旋管、吹尘枪

ANVAGO



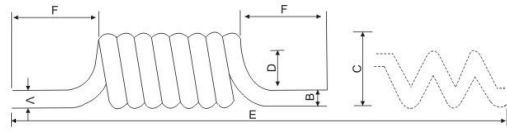
螺旋管优异特性

- 精选高回弹性聚氨酯制造，螺旋管纵使多次使用，尺寸形变仍保持在较小的范围；
- 先进的螺旋制造工艺，制造过程中，气管壁厚、硬度、耐压力性能不会受到降低。

注意

- 1、请谨慎使用于介质温度过高(>60℃)或流体带腐蚀性成份(如强酸、强碱、极性较强的溶剂等)的工作场合，因为会存在软管破裂的危险。
- 2、请谨慎使用于工作环境温度过高(>60℃)或工作空间有化学气体的工作场合，因为可能会导致软管软化而耐压力大幅度下降或者因化学气体的腐蚀而快速老化、龟裂。
- 3、请勿仓储于潮湿环境的仓库或存放期过长(>180天)，可能因潮湿水解而导致出现断裂现象。

外形尺寸图(毫米)



A管外径(mm)  
B管内径(mm)  
C螺旋外径(mm)  
D螺旋内径(mm)  
E最大长度(m)  
F端长(mm)

规格

型号	管外径(mm)	管内径(mm)	最大长度(m)	端长(mm)	螺旋内径(mm)	螺旋外径(mm)
PU-0604-E	6	4	3-15	40	31/37	D+2*A
PU-0805-E	8	5	3-15	40	37/50	D+2*A
PU-1065-E	10	6.5	3-15	40	50/70	D+2*A
PU-1208-E	12	8	3-15	40	50/70	D+2*A

吹尘枪

ANVAGO



技术参数

型号	AR-TS	AR-TS-T
保证耐压力	1.5Mpa(15.3kgf/cm <sup>2</sup> )	
最高使用压力	1.0Mpa(10.2kgf/cm <sup>2</sup> )	
环境及流体温度	-20~+70℃	
枪管长度	100mm	250mm
接管口径	1/4"	



技术参数

型号	989	989-1	DG-10	DG-10-1
保证耐压力	1.5Mpa(15.3kgf/cm <sup>2</sup> )			
最高使用压力	1.0Mpa(10.2kgf/cm <sup>2</sup> )			
环境及流体温度	-20~+70℃			
枪管长度	16mm	100mm	16mm	100mm
接管口径	1/4"			

D

辅助元件  
KL快拆接头  
KT卡套接头  
C式快速接头  
气动接头  
聚氨酯气管管  
聚氨酯螺旋管  
吹尘枪  
气动执行器  
其它产品

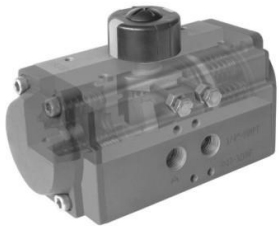


PWA 系列角行程气动执行机构

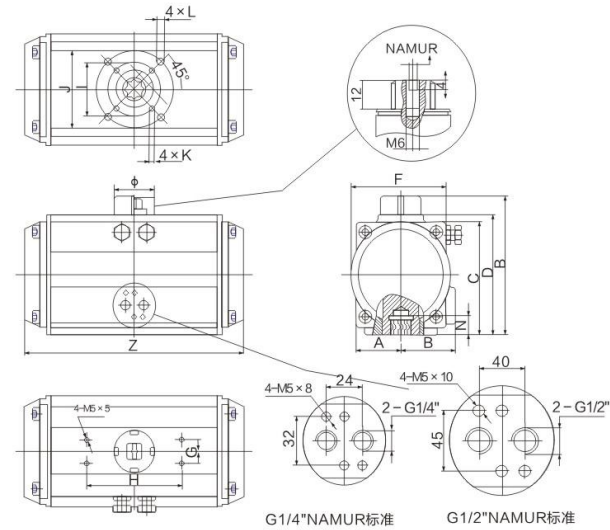
主要特征

德国 PECKWOMY公司制造标准的90°、120°、135°、140°、180°角行程双作用执行机构和90°角行程弹簧复位执行机构，手轮和输出轴产生偏心负荷恰好由低摩擦系数醇缩醛轴承来承受。

- 采用过滤、干燥或润滑油的压缩空气，最大工作压力可达140psi(10bar)，也可由水液压油来驱动，具体事宜可与我司联系。
- 内部的齿轮磁条，双活塞设计，输出轴与小齿轮为一体式。
- 缸内表面是经过珩磨，轴承垫片(醇缩醛垫片)活塞导环有很低的摩擦阻力，能吸收活塞侧向推力。
- 所有密封,采用永久润滑的丁腈橡胶O型密封,在正常操作的环境下,不必再次润滑。
- 标准轴装配孔为正四方形，符合ISO5211/DIN3337,便于与阀门连接，并可旋转45°角安装。
- 供气孔符合NAMUR标准，便于电磁阀直接安装。
- 工作温度范围-20℃~+180℃。外壳经氧化处理防腐蚀层,能耐弱酸、弱碱、石油溶剂、酒精、烯烃、油脂等。抗腐蚀性达到可在盐雾状态下工作500小时，符合ASTMB117-73标准。
- 气动执行机构两端可调+5℃~-5℃。
- 单作用和双作用执行机构的尺寸相同，弹性性能稳定、可靠。
- 使用寿命长，5年内免维护，无故障危险，用途广泛。
- 所有产品在出厂前,都经过严格测试,每个执行机构上都标有生产代码,易于辨识和跟踪服务。



PWA系列气动执行机构的重量表及空气需求量和尺寸图



- D 辅助元件
- KL快接头
- KT卡套接头
- C式快接头
- 气动接头
- 聚氨酯气管
- 聚氨酯软管
- 防尘枪
- 气动执行器
- 其它产品

型号	A	B	C	D	E	F	G	H	I	J	K	L	M	N	Z	Φ	气源接口
PWA51052	30	41.5	65.5	72	92	65	30	80	Φ36	Φ50	M5*8	M6*10	11	14	147	Φ40	NAMUR G1/4"
PWA51063	36	47	81	87.5	107.5	72	30	80	Φ50	Φ70	M6*10	M8*13	14	18	168	Φ40	NAMUR G1/4"
PWA51075	42	53	94	99.5	119.5	81	30	80	Φ50	Φ70	M6*10	M8*13	14	18	184	Φ40	NAMUR G1/4"
PWA51083	46	57	98.5	108.7	128.7	92	30	80	Φ50	Φ70	M6*10	M8*13	17	21	204	Φ40	NAMUR G1/4"
PWA51092	50	58.5	111	116.5	136.5	98	30	80	Φ50	Φ70	M6*10	M8*13	17	21	262	Φ40	NAMUR G1/4"
PWA51110	57.5	64	122.5	133	153	109.5	30	80	Φ70	Φ102	M8*13	M10*16	22	26	268	Φ40	NAMUR G1/4"
PWA51127	67.5	74.5	145.5	155	185	127.5	30	130	Φ70	Φ102	M8*13	M10*16	22	26	301	Φ55	NAMUR G1/4"
PWA51143	75	77	161	172	202	137.5	30	130	Φ102	Φ125	M10*16	M12*20	27	31	390	Φ55	NAMUR G1/4"
PWA51160	87	87	216	197	227	158	30	130	Φ102	Φ125	M10*16	M12*20	27	31	458	Φ55	NAMUR G1/4"
PWA51190	103	103	235.5	230	260	189	30	130		Φ140		M16*25	36	40	525	Φ80	NAMUR G1/4"
PWA51210	113	113	264.5	225	285	210	30	130		Φ140		M16*25	36	40	532	Φ80	NAMUR G1/4"
PWA51254	130	130	299	289	319	245	30	130		Φ165		M20*25	46	50	602	Φ80	NAMUR G1/4"
PWA51255	147	147		326	356	273	30	130		Φ165		M20*25	46	50	722	Φ80	
PWA51300	162	162		348	378		30	130		Φ165		M20*25	46	60	742	Φ80	NAMUR G1/4"

气动执行器

AW系列

ANVAGO



AW气动执行器主要特点

AW系列气动执行器分为双作用式和单作用式(弹簧复位)。两个分体气缸,输出扭矩大,动作灵活平稳;活塞杆镀硬铬,有很好的耐磨性;所有滑动部件之间配有无油润滑轴和导向环以降低摩擦系数。延长使用寿命AW气动执行器的U型曲线特性输出扭矩更适用于大口径球阀、蝶阀等转角行程阀门的启、闭和调节,也可用于其它回转运动的场合,是实现工业管道自动化控制的理想装置。

标准参数

气源压力	0.3MPa-0.7MPa(最大1.0MPa)
工作环境温度	基本型: -20℃~+90℃
	高温型: -20℃~+180℃
	低温型: -40℃~+90℃
回转角度	90° ~±5°
气源接口	AW13-G1/4
	AW17-G3/8
	AW20-AW40-G1/2

型号编制



型号选择

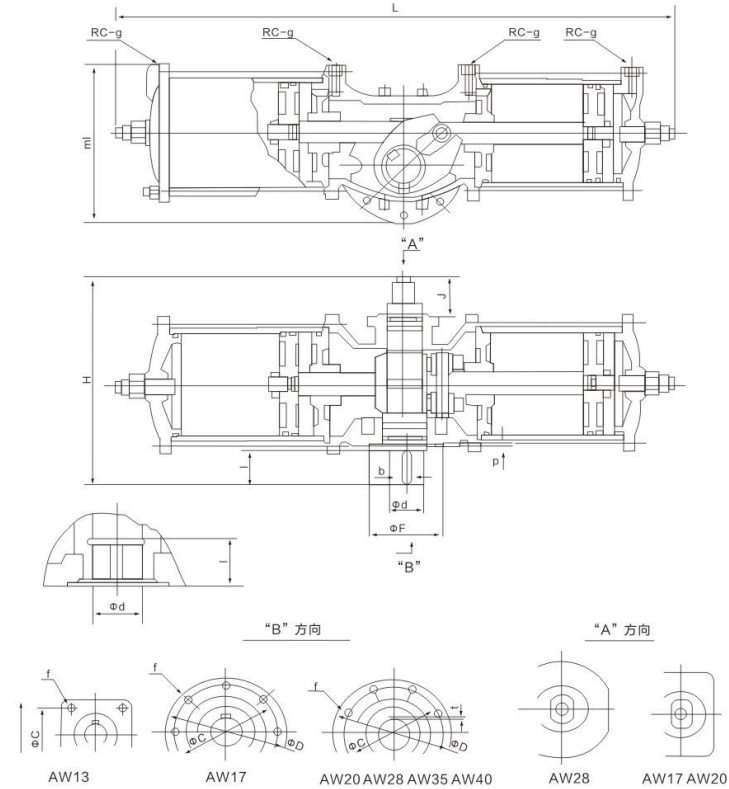
选用AW气动执行器时,先确定阀门启、闭时的扭矩,再根据阀门使用的流体介质,增加安全值。对清洁、润滑介质增加20%安全值;对水蒸气或非润滑的介质增加25%安全值;非润滑的干气介质增加60%安全值;非润滑的用气体输送的颗粒控粉料介质增加100%安全值。然后根据气源工作压力,查找双作用式或单作用扭矩表,可得到准确的执行器型号。单作用输出扭矩表中,最小弹簧扭矩即为关闭阀门时的扭矩。最大弹簧扭矩即为打开阀门时的扭矩。

气动执行器

AW系列

ANVAGO

双作用式外形尺寸

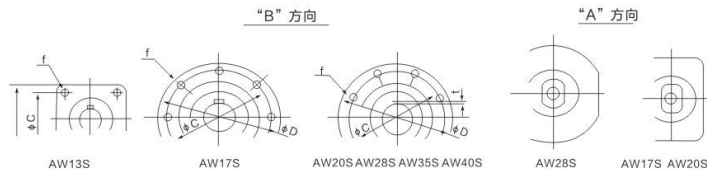
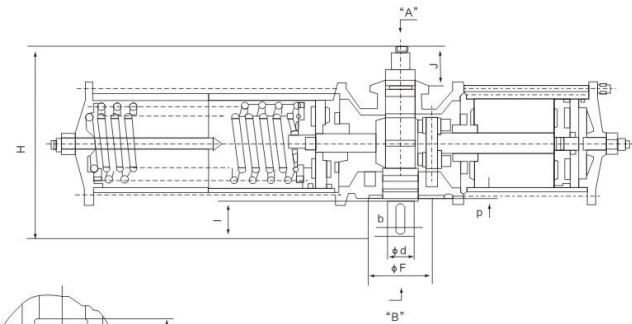
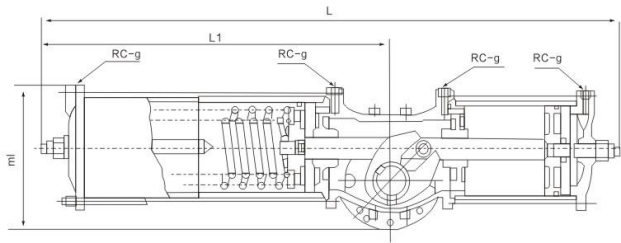


- D** 辅助元件
- KL快拆接头
  - KT卡套接头
  - C式快拆接头
  - 气动接头
  - 聚四氟乙烯管
  - 聚氨酯气管管
  - 吹尘枪
  - 气动执行器
  - 其它产品

型号	L	mI	H	φC	φD	f	φd	l	φF	p	b	t
AW13	640	201	266	□140	□140	4-M12	32	37	80	4	12	3.5
AW17	827	270	348	160	190	4-M16	45	50	120	4	14	3.5
AW20	1162	350	425	200	232	8-M16	60	55	140	4	16×2	4
AW28	1380	460	527	280	318	8-M16	75	70	220	4	20×2	5
AW35 AW40	1860	545	440	300	350	8-M24	105	100	200	10	28×2	6.4



单作用式外形尺寸



型号	L	L1	ml	H	ΦC	ΦD	f	φd	l	ΦF	P	b	t	J	g
AW13S	858	538	201	266	□100	□132	4-M16	32	37	80	4	12	3.5	35	1/4"
AW17S	1090	675	270	348	160	190	8-M16	45	60	120	4	14	3.5	66	3/8"
AW20S	1430	850	350	425	200	232	8-M16	60	74	140	4	18	4	78	1/2"
AW28S	1845	1155	460	527	280	318	8-M20	75	100	220	4	28	5	84	1/2"
AW35S	2605	1670	545	440	300	350	8-M24	105	100	220	10	28×2	6.4	-	1/2"

双作用式输出扭矩

型号	气源压力				
	0.3	0.4	0.5	0.6	0.7
AW13	515	620	770	930	1080
AW17	950	1270	1590	1910	2230
AW20	2150	2870	3580	4300	5020
AW25	5150	6860	8580	10300	12020
AW35	10120	13500	16870	20250	23620
AW40	13220	17630	22040	26450	30860

单作用式输出扭矩

型号	弹簧扭矩		气源压力					
			0.4		0.5		0.6	
	最小	最大	最小	最大	最小	最大	最小	最大
AW13S	240	450	170	380	320	530	480	690
AW17S	580	1230	40	690	360	1010	680	1330
AW20S	1250	2440	430	1620	1140	2330	1860	3050
AW28S	3290	6050	810	3570	2530	5290	4250	7010
AW35S	5860	10480	3020	7640	6390	11010	9770	14390
AW40S	7540	15080	2550	10090	6960	14500	11370	18910

气缸容积及重量和耗气量计算

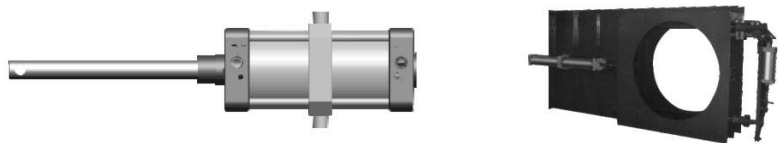
型号规格		AW13	AW17	AW20	AW28	AW35	AW40
气缸容量L	双作用式A+B	6.3	14.3	30.8	73	148	193
	单作用式A+B	3.25	7.15	15.4	36.5	74	96.5
重量(kg)	双作用式	46	79	168	320	600	780
	单作用式	62	112	219	445	835	1050

注：双作用式计算公式  $V=(A+B) \{ P+101.2 \} \div 98 \} M$   
 单作用式计算公式  $V=A \{ P+101.2 \} \div 98 \} M$   
 V:耗气量NL/min(N升/分)  
 p:气源压力KPaG(表压)  
 M:活塞每分钟往复次数  
 A、B:气缸容量(见表)  
 将MPa转换成KPa乘以1000

- D** 辅助元件
- KL快拆接头
  - KT卡套接头
  - C式快拆接头
  - 气动接头
  - 聚氨酯气管
  - 聚氨酯软管
  - 吹尘枪
  - 气动执行器
  - 其它产品

ANVAGO

双密封电(气)动冷热风隔绝风门系列气缸



新型簧片密封隔绝门系列气缸



双插板气动热风隔绝门系列气缸



新型双叶片气动逆止风门系列气缸



ANVAGO

电磁阀系列

型号  
G553A017



电磁阀系列

型号  
G553A018



电磁阀系列

型号  
G553C018



电磁阀系列

型号  
SCG531C001



电磁阀系列

型号  
SCG531C017



电磁阀系列

型号  
SCG551A002



电磁阀系列

型号  
G551A001



电磁阀系列

型号  
G551A001



电磁阀系列

型号  
MP-C-113



电磁阀系列

型号  
G551A002



电磁阀系列

型号  
G531C018



电磁阀系列

型号  
G553A017



电磁阀系列

型号  
G553A018



电磁阀系列

型号  
G551H401



电磁阀系列

型号  
G551B417



**D**  
辅助元件  
KL快拧接头  
KT卡套接头  
C式快速接头  
气动接头  
蓄能器气控管  
蓄能器螺接管  
吹尘枪  
气动执行器  
其它产品