

欧洲标准气缸

C95系列(Φ32~Φ250)

ANVAGO

根据欧洲标准:
VDMA24562, DIN24335, ISO6431



*还有端锁气缸C95N系列。
*缸径还有φ125, φ160, φ200, φ250。

标准规格

缸径(mm)	32	40	50	63	80	100	125	160-200	250	
使用流体	空气									
动作方式	双作用									
最高使用压力	1.0MPa									
最低使用压力	0.05MPa									
环境和流体温度	带磁性开关: -10~+60°C. 无磁性开关: -10~+70°C									
使用活塞速度(mm/s)	50~1000			50~700			50~500			
缓冲	气缓冲									
*给油	不需要									
接管口径	G1/8	G1/4	G3/8	G1/2			G3/4		G1	

*如给油, 请用透平1号油ISOVG32。

符号

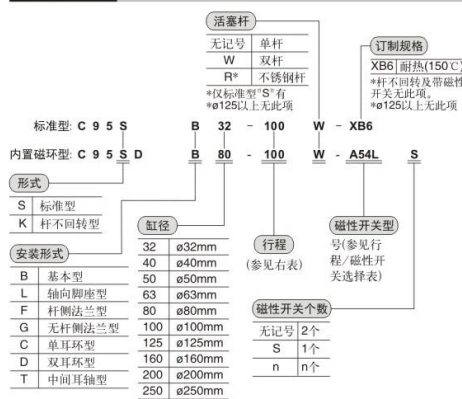


行程/磁性开关选择表

缸径 (mm)	标准行程 (mm)	最长行程 (mm)	拉杆安装型	
			磁性开关	开关安装件
32	25,50,80,100,125,160,200,250,320,400,500	700	注2)	BT-03
40	25,50,80,100,125,160,200,250,320,400,500,600	800		BT-05
50	25,50,80,100,125,160,200,250,320,400,500,600,700,800	1200		BT-06
63	25,50,80,100,125,160,200,250,320,400,500,600,700,800	1400	A54L	BT-08
80	25,50,80,100,125,160,200,250,320,400,500,600,700,800	1500		BT-16
100	25,50,80,100,125,160,200,250,320,400,500,600,700,800	1500		BT-20
125	25,50,80,100,125,160,200,250,320,400,500,600,700,800	1500		
160	25,50,80,100,125,160,200,250,320,400,500,600,700,800	1500		
200	25,50,80,100,125,160,200,250,320,400,500,600,700,800	1500		
250	25,50,80,100,125,160,200,250,320,400,500,600,700,800	1500		

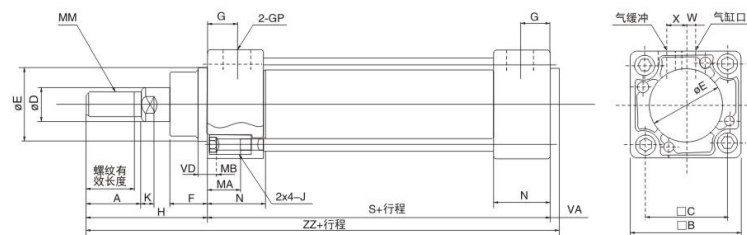
注1) 有非标准行程可供选择。
注2) 磁性开关规格及特性可参阅磁性开关的系列。

型号表示方法



外形尺寸图(毫米)

基本型



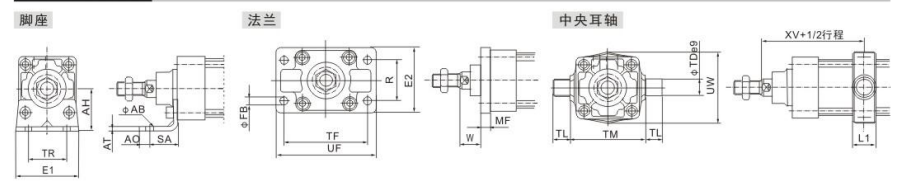
缸径 (mm)	行程范围	螺纹有效长度	A	B	C	φD	φE	F	G	MA	MB	VD	VA	J	K	MM	N	P	S	X	H	ZZ
φ32	-500	19.5	22	46	32.5	12	30	17	13	16	4	4	4	M6×1.0	6	M10×1.25	27.5	1/8	94	4	48	146
φ40	-500	21	24	52	38	16	35	18	14	16	4	4	4	M6×1.0	6.5	M12×1.25	29	1/4	105	4	54	163
φ50	-600	29	32	65	46.5	20	40	25	15.5	16	5	6	4	M8×1.25	8	M16×1.5	30.5	1/2	106	5	69	179
φ63	-600	29	32	75	56.5	20	45	24	16.5	16	5	6	4	M8×1.25	8	M16×1.5	30.5	3/8	121	9	69	194
φ80	-600	37	40	95	72	25	45	30	19	16	5	8	4	M10×1.5	10	M20×1.5	35	3/8	128	11.5	86	214
φ100	-600	37	40	114	89	30	55	32	19	16	5	8	4	M10×1.5	10	M20×1.5	36	1/2	138	17	91	233

欧洲标准气缸

C95系列(Φ32~Φ250)

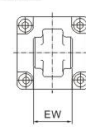
ANVAGO

外形尺寸图(毫米)

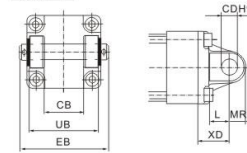


适合缸径 (mm)	脚座							法兰							中央耳轴								
	零件号	AH	E1	TR	AB	SA	AO	AT	零件号	FB	R	E2	TF	UF	W	MF	气缸带耳轴型号	TL	TM	TD	UW	XV	L1
32	L5032	32	48	32	7	24	10	4.5	F5032	7	32	50	64	79	16	10	C95ST32-行程	12	50	12	49	73	17
40	L5040	36	55	36	10	28	11	4.5	F5040	9	36	55	72	90	20	10	C95ST40-行程	16	63	16	58	82.5	22
50	L5050	45	68	45	10	32	12	5.5	F5050	9	45	70	90	110	25	12	C95ST50-行程	16	75	16	71	90	22
63	L5063	50	80	50	10	32	12	5.5	F5063	9	50	80	100	120	25	12	C95ST63-行程	20	90	20	87	97.5	28
80	L5080	63	100	63	12	41	14	6.5	F5080	12	63	100	126	153	30	16	C95ST80-行程	20	110	20	110	110	34
100	L5100	71	120	75	14.5	41	16	6.5	F5100	14	75	120	150	178	36	16	C95ST100-行程	20	132	25	136	120	40

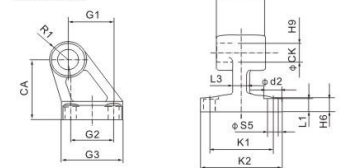
单耳环



双耳环

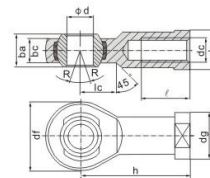


双耳环座

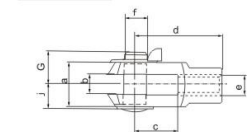


适合缸径 (mm)	单耳环					双耳环					双耳环座														
	零件号	EW	CD	L	MR	XD	零件号	CB	UB	EB	零件号	d2	CK	S5	K1	K2	L3	G1	L1	G2	EM	G3	CA	H6	R1
32	C5032	26	10	12	9.5	22	D5032	26	45	65	E5030	11	10	6.6	38	51	10	21	7	18	26	31	32	8	10
40	C5040	28	12	15	12	25	D5040	28	52	75	E5040	11	12	6.6	41	54	10	24	9	22	28	35	36	10	11
50	C5050	32	12	15	12	27	D5050	32	60	80	E5050	15	12	9	50	65	12	33	11	30	32	45	45	12	12
63	C5063	40	16	20	16	32	D5063	40	70	90	E5063	15	16	9	52	67	14	37	11	35	40	50	50	12	15
80	C5080	50	16	20	16	36	D5080	50	90	110	E5080	18	16	11	66	86	18	47	12.5	40	50	60	63	14	15
100	C5100	60	20	25	20	41	D5100	60	110	140	E5100	18	20	11	76	96	20	55	13.5	50	60	70	71	15	19

I型单肘接头

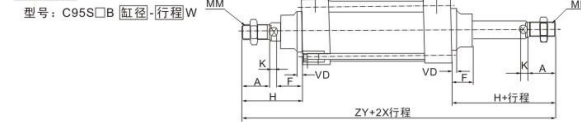


Y型双肘接头



适合缸径 (mm)	I型单肘接头/DIN648													Y型双肘接头/DIN17151									
	零件号	dc	d	h	df	bc	ba	l	dg	R	lc	de	零件号	e	b	d	f	g	c	j	a		
32	KJ10DM10×1.25	M10×1.25	10	43	28	10.5	14	20	19	13	14	17	32	GKM10-20	M10×1.25	10 ^{+0.015}	40	10	18	20	12	20	
40	KJ12DM12×1.25	M12×1.25	12	50	32	12	16	22	22	13	16	19	40	GKM12-24	M12×1.25	12 ^{+0.015}	48	12	23	24	15	24	
50/63	KJ16DM16×1.25	M16×1.5	16	64	42	15	21	28	27	15	26	32	50/63	GKM16-32	M16×1.5	16 ^{+0.015}	64	16	29	32	19	32	
80/100	KJ20DM20×1.25	M20×1.5	20	77	50	18	25	33	34	15	26	32	80/100	GKM20-40	M20×1.5	20 ^{+0.015}	80	20	33.5	40	24	40	

双杆型



缸径 (mm)	ZY	H	VD	F	MM
32	190	48	4	15	M10×1.25
40	213	54	4	17	M12×1.25
50	244	69	6	24	M16×1.5
63	259	69	6	24	M16×1.5
80	300	86	8	30	M20×1.5
100	320	91	8	32	M20×1.5

*其它尺寸请参照基本型。